

Zentrale Säulen der IMS-Politik



4.

Kontrolle durch oberste Leitung

- ✓ Regelmäßige Abstimmung mit IMS-Verantwortlichen
- ✓ Bereitstellung benötigter Informationen & Ressourcen

5.

Offener Dialog mit Belegschaft

- ✓ Mitarbeiterinformation über Intranet, MitmacherMagazin, „Q-Corner“
- ✓ Konsultation & Beteiligung der Beschäftigten

6.

Gründliche Mitarbeiterschulung

- ✓ Automatisches Unterweisungssystem
- ✓ Medial aufbereitete Schulungsinhalte

7.

Umfassendes Rechtsmanagement

- ✓ Softwaregestützte Verfolgung von Rechtspflichten & sonstigen Anforderungen
- ✓ Automatische Information bei Gesetzesänderungen



Die Politik des integrierten Managementsystems der KESSEL AG

Als Hersteller von Entwässerungstechnik haben wir die Aufgabe, unsere Kunden, ihren Besitz und unsere Umwelt zu schützen.

Um unserer Verantwortung gerecht zu werden, verpflichten wir uns zur fortlaufenden und nachhaltigen Verbesserung des Managementsystems unter Einhaltung aller Normpunkte und gehen dabei weit über die rechtlichen Anforderungen hinaus.

1.

Gemeinsame Ziele

- ✓ Definition, Verfolgung & Bewertung im jährlichen Zyklus
- ✓ Berücksichtigung aller Stakeholder
- ✓ Regelmäßige Überprüfung der Risiken & Chancen

2.

Kontinuierlicher Verbesserungsprozess (KVP)

- ✓ Kennzahlensystem
- ✓ Vorschlagswesen „Idee+“
- ✓ Regelmäßige Audits
- ✓ Qualitätszirkel
- ✓ KVP-Projekte

3.

Festes Team

- ✓ Arbeitskreis Managementsysteme & ein Team pro System
- ✓ Wöchentliche Besprechungen, Abstimmung und Beschlüsse des IMS-Teams



Qualitätsmanagement nach ISO 9001

Qualitätsfördernde Arbeitsweise

- ✓ Projektorientierte Organisation
- ✓ Lessons Learned

Qualitätssteigernde Maßnahmen

- ✓ Problemanalyse nach Kepner-Tregoe
- ✓ Prozessvisualisierung
- ✓ Prozessfähigkeitsnachweis

Kontinuierlicher

Verbesserungsprozess (KVP)

- ✓ Qualitätszirkel
- ✓ Verbesserung der Kundenzufriedenheit mittels Kennzahlen
- ✓ Reklamations- & Beschwerdemanagement

Externe Validierung

- ✓ Fremdüberwachung & Zulassung
- ✓ Ausführung durch akkreditierte Unternehmen



Umweltmanagement nach ISO 14001

Gelebter Umweltschutz

- ✓ Minimierung negativer Umweltauswirkungen der Tätigkeiten, Produkte, Dienstleistungen & Beschaffung
- ✓ Durchführung von 2 Umwelttagen pro Jahr

Rückhaltung von Schadstoffen

- ✓ Abfallmanagement
- ✓ Gefahrstoffmanagement



Arbeits- und Gesundheitschutzmanagement nach ISO 45001

Sicherheit am Arbeitsplatz

- ✓ Risikominimierung
- ✓ Gefahrenbeseitigung
- ✓ Bereitstellung persönlicher Schutzausrüstung

Gesundheitliche Fürsorge

- ✓ Ärztliche Unterstützung zu gesundheitsverträglichen Arbeitsbedingungen
- ✓ Regelmäßige Begehungen durch den Betriebsarzt



Energiemanagement nach ISO 50001

Energieeffiziente Ausstattung

- ✓ Beschaffung energieeffizienter Produkte & Dienstleistungen wo wirtschaftlich und technisch sinnvoll
- ✓ Verbrauchsoptimierte Auslegung energieintensiver Anlagen

Verbesserung der Energieeffizienz

- ✓ Fortlaufende Verbesserung der energiebezogenen Leistung & des EnMS
- ✓ Schwerpunkt auf Topverbrauchern



Bernhard Kessel
Vorstandsvorsitzender

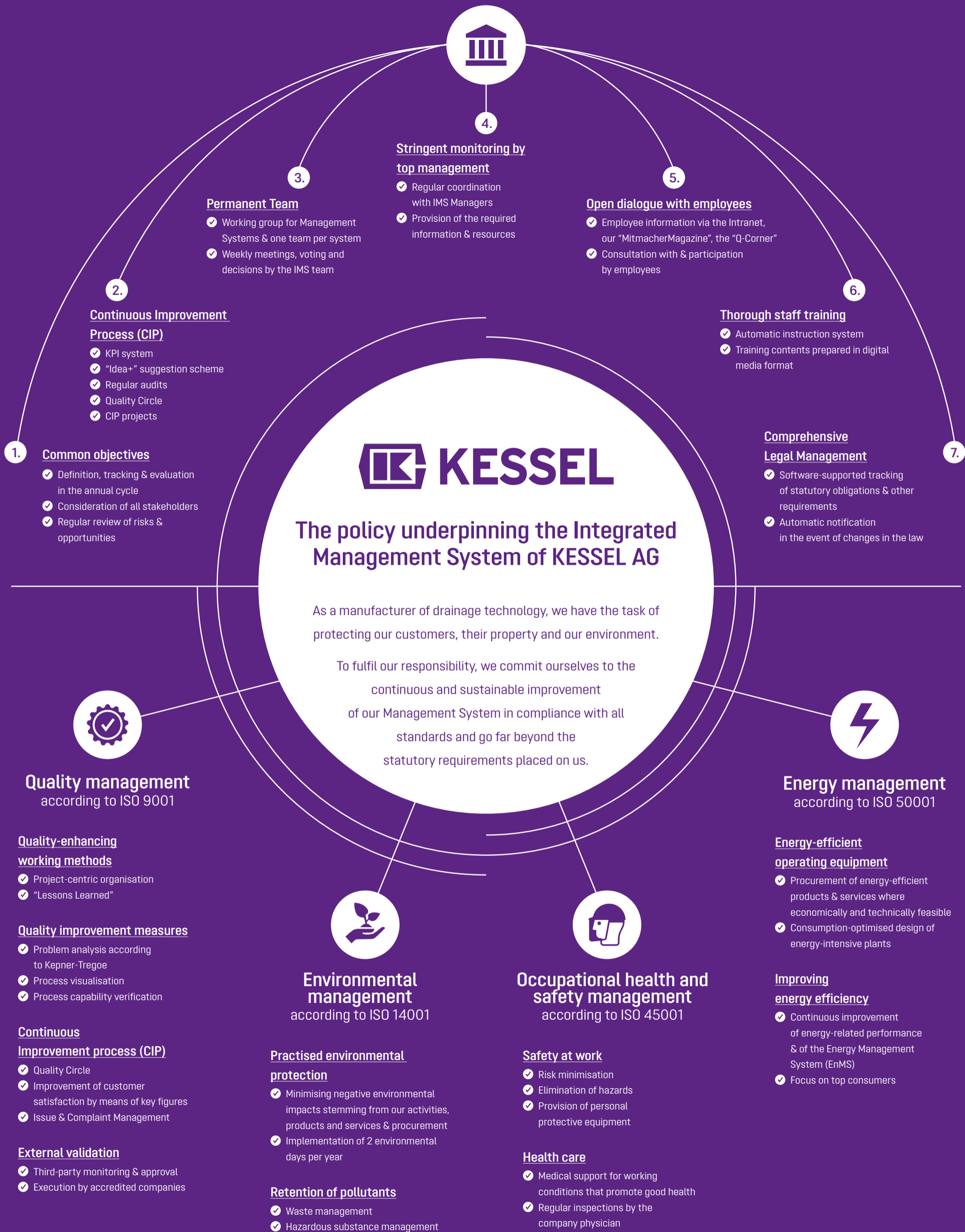


Alexander Kessel
Vorstand Vertrieb | Marketing | Personal



Edgar Thiemt
Vorstand Technik | Finanzen

Central pillars of the IMS policy



Bernhard Kessel

Bernhard Kessel
Chief Executive Officer

Alexander Kessel

Alexander Kessel
Director of Sales | Marketing | Human Resources

Edgar Thiemt

Edgar Thiemt
Director of Engineering | Finance

Główne filary polityki zintegrowanego systemu zarządzania

