

Separatori di grassi *EasyClean* ground Standard NS 7 – 35

per installazione nel sottosuolo

Realizzato in polietilene

Installazione

in aree non gelate

- L'installazione è possibile con l'acqua freatica fino al bordo superiore della cisterna (UET)
- Per la classe D deve essere prevista una piastra di distribuzione del carico
- Classe D = 700 mm ≤ PST ≤ 1500 mm
Classe A/B = 700 mm ≤ PST ≤ 1800 mm
- Profondità di posa minima ottenuta tagliando il rialzo secondo necessità

Composto da:

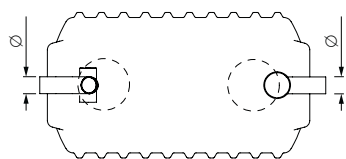
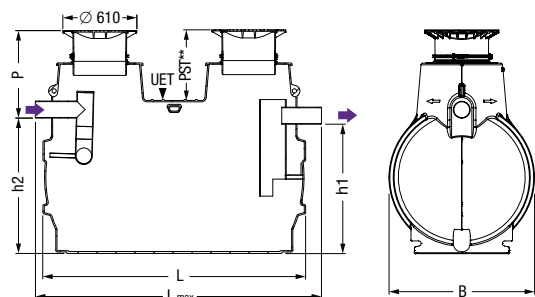
Rialzo in materiale plastico, regolazione di altezza e livello, con copertura di classe A/B, D a norma EN 124 in ghisa (percorribile da auto e camion), chiuso a prova di odore, con chiave di sollevamento.

Consegna: Sistema completamente assemblato

Nota: Ulteriori dimensioni nominali a richiesta

➤ **Accessori:** Pozzetto di prelievo, elemento di prolunga, smaltimento diretto, *SonicControl*, stazioni di pompaggio da pagina 329

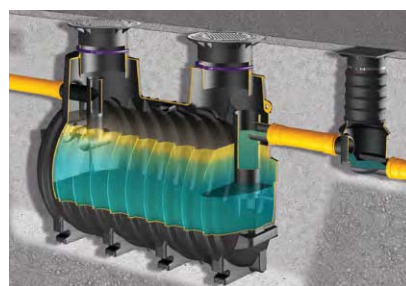
➤ **Nota tecnica** pagina 328



**PST = Profondità dello strato di terra coprente

NS	Ø	L	B	h1	h2	Fanghi	Acque reflue (separatore)	Grasso	P-PST	Lmax
7	160	2390	1200	1030	1100	700 l	1100 l	280 l	220	2540
10	160	2910	1200	1030	1100	1000 l	1600 l	400 l	220	3060
15	200	2590	1760	1550	1620	1500 l	2800 l	600 l	185	2780
20	200	3110	1760	1550	1620	2000 l	3800 l	800 l	185	3300
25	200	3470	2010	1550	1650	2500 l	5300 l	2000 l	480	3760
30	250	3470	2010	1550	1650	3000 l	4800 l	2000 l	480	3760
35	250	3470	2010	1700	1800	3500 l	4800 l	2000 l	330	3760

Ø = Diametro esterno P = Profondità d'installazione



NS	Profondità d'installazione P in mm	Peso in kg	Cod. art.
Copertura di classe A/B			
NS 7*	740 - 1175	315	93 007/120B
NS 10*	740 - 1175	340	93 010/120B
NS 15*	765 - 1200	435	93 015/120B
NS 20*	765 - 1200	490	93 020/120B
NS 25	800 - 1235	665	93 925/120B
NS 30	800 - 1235	665	93 930/120B
NS 35	650 - 1085	665	93 935/120B

NS	Profondità d'installazione P in mm	Peso in kg	Cod. art.
Copertura di classe D			
NS 7*	740 - 1175	450	93 007/120D
NS 10*	740 - 1175	480	93 010/120D
NS 15*	765 - 1200	630	93 015/120D
NS 20*	765 - 1200	670	93 020/120D
NS 25	800 - 1235	765	93 925/120D
NS 30	800 - 1235	765	93 930/120D
NS 35	650 - 1085	765	93 935/120D

Variante estesa per l'installazione più profonda con prolunga con Ø 800 mm

NS	Profondità d'installazione P in mm	Peso in kg	Cod. art.
Copertura di classe A/B			
NS 7*	1120 - 1740	345	93 007/170B
NS 10*	1120 - 1740	370	93 010/170B
NS 15*	1130 - 1755	465	93 015/170B
NS 20*	1130 - 1755	520	93 020/170B
NS 25	1155 - 1775	695	93 925/170B
NS 30	1155 - 1775	695	93 930/170B
NS 35	1005 - 1625	695	93 935/170B

NS	Profondità d'installazione P in mm	Peso in kg	Cod. art.
Copertura di classe D			
NS 7*	1120 - 1740	480	93 007/170D
NS 10*	1120 - 1740	510	93 010/170D
NS 15*	1130 - 1755	660	93 015/170D
NS 20*	1130 - 1755	700	93 020/170D
NS 25	1155 - 1775	795	93 925/170D
NS 30	1155 - 1775	795	93 930/170D
NS 35	1005 - 1625	795	93 935/170D