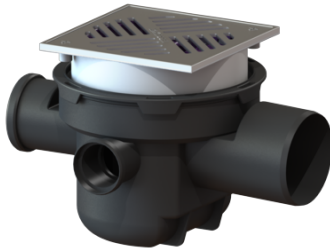


## Siphon de cave L'universel DN 100, Grille en acier inoxydable, Protection antiretour



### Informations sur l'article

Numéro d'article: 27621  
GTIN: 4026092007839  
Groupe de remise: 10

### Avantages

- Montage flexible : rehausse télescopique pivotante
- inclinable
- réglable en hauteur
- arrivées fixes disponibles de série
- Protection antiretour intégrée
- Planification flexible grâce aux trois

### Description

Le siphon de cave avec ses trois arrivées de série (2x DN 50 / 1x DN 70) pour eaux usées sans matières fécales est équipé de deux clapets mécaniques qui se ferment automatiquement en cas de reflux. Un clapet sert simultanément de verrouillage d'urgence à actionnement manuel.

Nature des eaux usées:

Eaux grises

Type d'installation:

à l'intérieur du bâtiment – pose encastrée en dalle

### Variante:

Dispositif anti-odeur:

compris

Verrouillage d'urgence:

oui

État à la livraison:

prêt au raccordement

Protection antiretour:

Type 5

Nombre de clapets antiretours mécaniques:

2

### Caractéristiques générales:

Diamètre nominal (DN):

100

Diamètre extérieur (DA):

110

Couleur:

noir

Norme:

EN 1253, EN 13564

**Dimensions:**

Longueur:	380 mm
Largeur:	300 mm
Dimensions d'encastrement, longueur:	400 mm
Dimensions d'encastrement, largeur:	320 mm

**Cuve:**

Profondeur de pose:	216 - 266 mm
---------------------	--------------

**Corps de base:**

Type de raccordement:	latéral
Type de réglage de la hauteur:	Rehausse télescopique

**Caractéristiques fonctionnelles:**

Type de couvercle:	Grille
Matériau du couvercle de recouvrement:	Acier inoxydable 304
Couleur du couvercle:	argenté
Classe de charge:	K 3 (EN 1253-1)
Panier à boue:	oui

**Grille:**

Taille de la grille, largeur:	187 mm
Taille de grille, hauteur:	4 mm
Taille de la grille, longueur:	187 mm