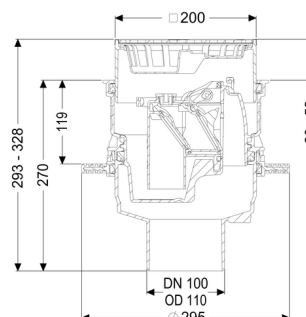
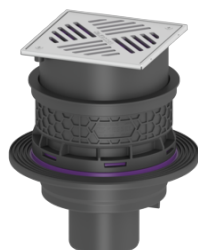


## Siphon de cave Universale Plus ver., Acier inox., Clapet antiretour, WU



### Informations sur l'article

Numéro d'article: 27641  
 GTIN: 4026092096871  
 Groupe de remise: 10

### Description

Le siphon de cave Universale Plus en composite est équipé d'un clapet antiretour amovible avec deux battants, d'un verrouillage d'urgence à actionnement manuel, ainsi que d'un panier à boue.

Le siphon est étanche à l'eau sous pression jusqu'à 0,6 bar (testé par MFPA Leipzig) et étanche au radon (testé par IAF Radioökologie GmbH).

Nature des eaux usées: Eaux grises  
 Type d'installation: à l'intérieur du bâtiment – pose encastrée en dalle

### Variante:

Verrouillage d'urgence: oui  
 Garde d'eau: 60 mm  
 Protection antiretour: Type 5  
 Nombre de clapets antiretours mécaniques: 2

### Caractéristiques générales:

Diamètre nominal (DN): 100  
 Couleur: noir  
 Norme: EN 1253, EN 13564

**Dimensions:**

Hauteur:	270 mm
Dimensions d'encastrement, longueur:	310 mm
Dimensions d'encastrement, largeur:	310 mm
Diamètre:	295 mm

**Cuve:**

Profondeur de pose:	285 - 340 mm
---------------------	--------------

**Corps de base:**

Type de raccordement:	vertical
Type de réglage de la hauteur:	Rehausse télescopique
Plage de réglage:	23 - 80 mm

**Caractéristiques fonctionnelles:**

Type de couvercle:	Grille en acier inoxydable
Matériau du couvercle de recouvrement:	Acier inoxydable 304
Couleur du couvercle:	argenté
Classe de charge:	K 3 (EN 1253-1)
Longueur:	200 mm
Largeur:	200 mm
Hauteur:	25 mm
Panier à boue:	oui
Débit (l/s) avec débordement de 10 mm:	1,6 l/s
Débit (l/s) avec débordement de 20 mm:	1,7 l/s