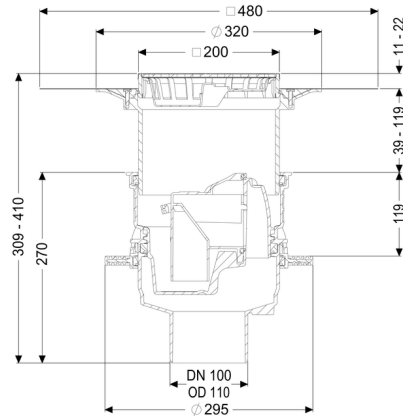
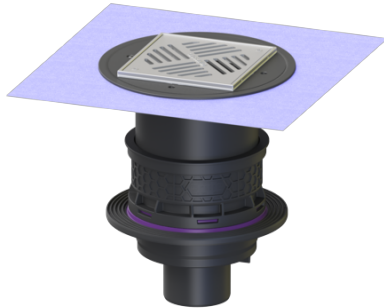


## Siphon de cave Universale Plus vert., Variofix, Disposi. anti-odeur, WU



### Informations sur l'article

Numéro d'article: 29151  
 GTIN: 4026092096918  
 Groupe de remise: 10

### Description

Le siphon de cave Universale Plus en composite sert à l'écoulement des eaux usées sans matières fécales. Il est équipé d'un dispositif anti-odeur amovible, ainsi que d'un panier à boue. Avec protection de chantier.

Le siphon est étanche à l'eau sous pression jusqu'à 0,6 bar (testé par MFPA Leipzig) et étanche au radon (testé par IAF Radioökologie GmbH).

Nature des eaux usées: Eaux grises  
 Type d'installation: à l'intérieur du bâtiment – pose encastrée en dalle

### Variante:

Dispositif anti-odeur: compris  
 Nature d'étanchéité: étanchéité composite

Étanchéité sur la rehausse: Membrane d'étanchéité jointe (MEj)  
 Classe d'influence de l'eau selon DIN 18534-1 (jusqu'à y compris): W3-I

### Caractéristiques générales:

Diamètre nominal (DN): 100  
 Couleur: noir

Norme: EN 1253

### Dimensions:

Hauteur: 270 mm  
Dimensions d'encastrement, longueur: 310 mm  
Dimensions d'encastrement, largeur: 310 mm  
Diamètre: 295 mm

### Cuve:

Diamètre nominal de la sortie (DN): 100  
Diamètre extérieur de la sortie (DA): 110  
Profondeur de pose: 309 - 408 mm

### Corps de base:

Type de raccordement: vertical  
Type de réglage de la hauteur: Rehausse télescopique  
Plage de réglage: 12 - 28 mm

### Caractéristiques fonctionnelles:

Type de couvercle: Grille en acier inoxydable  
Matériau du couvercle de recouvrement: Acier inoxydable 304  
Couleur du couvercle: argenté  
Classe de charge: K 3 (EN 1253-1)  
Longueur: 200 mm  
Largeur: 200 mm  
Hauteur: 25 mm  
Débit (l/s) avec débordement de 10 mm: 1,6 l/s  
Débit (l/s) avec débordement de 20 mm: 2,3 l/s