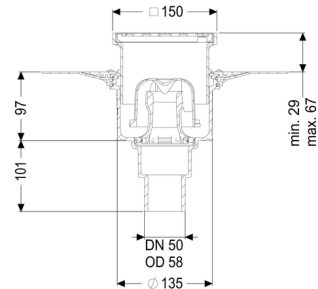
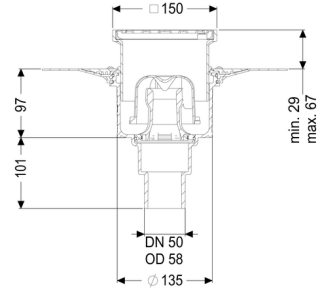
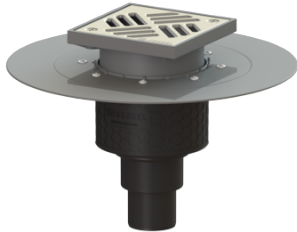


## Siphon Ecoguss bride à coller DN 50, vertic., Grille



### Informations sur l'article

Numéro d'article: 48658.11  
GTIN: 4026092034422  
Groupe de remise: 40

### Avantages

- Matériau composite haute technologie Ecoguss
- Ecoguss, normes de protection anti-incendie maximales
- Insonorisation scientifiquement prouvée

### Description

Le siphon Ecoguss est un dispositif d'écoulement et est équipé d'une bride à coller ainsi que d'un dispositif anti-odeur amovible, d'un joint à lèvres et d'un cache de chantier.

La matière composite recyclable Ecoguss répond aux exigences les plus élevées en matière d'isolation acoustique, résiste à la température et est anti corrosion. Il résiste à des températures entre 100 et 400°C.

La bride de compression sert à la pose de bandes d'étanchéité en composite et en élastomère et de bandes d'étanchéité en bitume fluidifié. Le raccord d'écoulement est adapté au raccordement sur des tuyaux en fonte. Une liaison équipotentielle n'est pas requise.

**Variante:**

Système:	125
Dispositif anti-odeur:	compris
Nature d'étanchéité:	étanchéité composite
Étanchéité sur la rehausse:	Embout de raccordement
Étanchéité sur le corps de base:	Bride à coller
Classe d'influence de l'eau selon DIN 18534-1 (jusqu'à y compris):	W3-I
Garde d'eau:	50 mm

**Caractéristiques générales:**

Diamètre nominal (DN):	50
Diamètre extérieur (DA):	58
Norme:	EN 1253-1

**Dimensions:**

Longueur:	348 mm
Largeur:	348 mm

**Cuve:**

Nombre de sortie:	1 ST
-------------------	------

**Corps de base:**

Matériau corps de base:	Ecoguss
Type de raccordement:	vertical
Type de réglage de la hauteur:	Rehausse télescopique
Rehausse:	réglable en hauteur

**Caractéristiques fonctionnelles:**

Type de couvercle:	Grille
Matériau du couvercle de recouvrement:	Acier inoxydable 304
Couleur du couvercle:	argenté
Hauteur maxi du revêtement:	25 mm
Classe de charge:	K 3 (EN 1253-1)
Longueur:	138 mm
Largeur:	138 mm

Surface: Acier inoxydable poli  
Verrouillage: vissé

**Grille:**

Cadre, longueur: 150 mm  
Cadre, largeur: 150 mm  
Matériau du cadre: ABS

Forme rehausse: polygonale  
Matériau de la rehausse : ABS

Protection contre l'incendie: Le produit est conforme aux normes de protection anti-incendie les plus élevées avec les équipements en option Fire-Kit et Quick-Fit d'une classe de résistance R 30 - R 120 (l'agrément technique général Z-19.17-1719, l'homologation de type Z-19.53-2414)