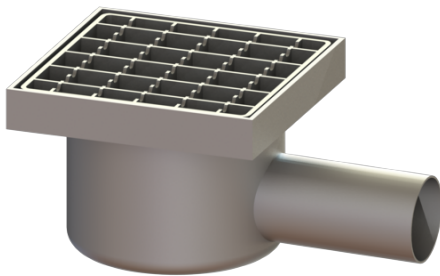


(59305)



Informations sur l'article

Numéro d'article: 59305
GTIN: 4026092103012
Groupe de remise: 70

Description

Variante:

| | |
|-----------------------------|------------------------|
| Systeme: | 125 |
| Dispositif anti-odeur: | compris |
| Étanchéité sur la rehausse: | Embout de raccordement |
| Garde d'eau: | 50 mm |

Caractéristiques générales:

| | |
|--------------------------|----|
| Diamètre nominal (DN): | 50 |
| Diamètre extérieur (DA): | 50 |

Dimensions:

| | |
|-----------------------|--------|
| Longueur: | 223 mm |
| Largeur: | 148 mm |
| Hauteur: | 107 mm |
| Hauteur de pose maxi: | 107 mm |

Cuve:

| | |
|-------------------|------|
| Nombre de sortie: | 1 ST |
|-------------------|------|

Corps de base:

| | |
|-------------------------|------------------------|
| Matériau corps de base: | Acier inoxydable 14301 |
|-------------------------|------------------------|

Type de raccordement: latéral

Caractéristiques fonctionnelles:

| | |
|--|----------------------|
| Type de couvercle: | Grille |
| Matériau du couvercle de recouvrement: | Acier inoxydable 304 |
| Classe de charge: | L 15 (EN 1253-1) |
| Longueur: | 138 mm |
| Largeur: | 138 mm |
| Verrouillage: | non verrouillable |

Grille:

| | |
|--|------------------------|
| Cadre, longueur: | 148 mm |
| Cadre, largeur: | 148 mm |
| Matériau de la rehausse : | Acier inoxydable 14301 |
| Débit (l/s) avec débordement de 20 mm: | 0,8 l/s |