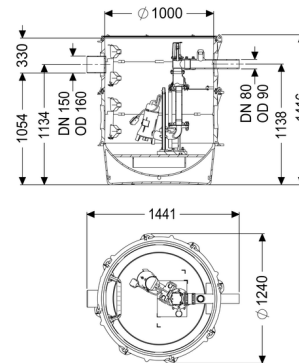


Station de relevage Aquapump XL Mono, STZ 1400-S1



Informations sur l'article

Numéro d'article: 8743032

GTIN: 4026092078976

Groupe de remise: 60

Avantages

- Sécurité maximale
- Pose flexible
- Évacue de grandes quantités d'eaux grises

Description

La station de relevage pour eaux grises est équipée d'une pompe submersible ainsi que d'un dispositif antiretour. La cuve en polyéthylène (PE) résistante dans le temps intègre un compartiment de pompe ouvert avec des options de raccordement universelles. Les fermetures rapides permettent le démontage facile des composants intégrés.

Grâce au système modulaire KESSEL, différentes variantes de module rehausse sont disponibles comme accessoires.

Nature des eaux usées:

Eaux grises

Variante:

Nature du système:

Poste simple

Pose:

Pose immergée

Dispositif d'arrêt:

Dispositif d'arrêt en composite

Type de commande:

Flotteur

Dispositif antiretour:

intégré

Échelle d'accès:

oui

Joint d'étanchéité pour la conduite d'aération et de ventilation (DN):

100 mm

Joint traversant du conduit pour câbles (DN):

100 mm

État à la livraison:

Prémonté pour le montage final à prévoir sur site
(montage des pompes et capteurs ainsi que le
raccordement du gestionnaire à prévoir sur site)

Caractéristiques générales:

Couleur: noir
Norme: EN 12050-2

Dimensions:

Longueur: 1 300 mm
Largeur: 1 300 mm
Hauteur: 1 416 mm

Cuve:

Nombre d'arrivée: 1 ST
Diamètre nominal de l'arrivée (DN): 150
Diamètre nominal de l'arrivée (DA): 160 mm
Volume utile: 210 l
Refoulement: horizontal
Diamètre nominal de refoulement (DN): 80 mm
Diamètre extérieur (DA) de refoulement: 90 mm
Étanchéité aux eaux souterraines à partir du
point bas de la cuve: 3 000 mm
Largeur hors tout de la cuve (LW): 1 000 mm

Aide à l'installation:

Pompe: GTF-1400
Nombre de pompes: 1
Capacité de refoulement maxi: 31 m³/h
Hauteur de relevage maxi: 10,5 m
Tension d'alimentation: 230 V
Fréquence du réseau: 50 Hz
Mode de fonctionnement: S1
Puissance P1: 1,5 kW
Puissance P2: 1,1 kW
Régime: 2 900 U/min
Fusible requis (protection de ligne): C 16 A
Température maximale du fluide refoulé
(refoulement ininterrompu): 40 °C
Type de raccord: Fiche d'alimentation 2 pôles
Poids: 22 kg
Type de roue: Roue vortex
Longueur du câble d'alimentation de la pompe: 10 m

Courant nominal:	6,5 A
Catégorie de protection de la pompe:	IP 68 (20 m)
Classe de protection:	I
Type de câble d'alimentation de la pompe:	H07RN-F 3G, 1,5 mm ²
Surveillance de la température:	intégré
Facteur de puissance Cos phi:	0,99
Classe d'isolation:	H

Commande:

Disjoncteur du moteur:	oui
Nature de détection du niveau:	Flotteur