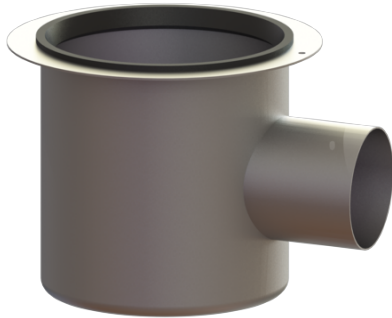


## Corpo base Ferrofix Sistema 200, Uscita laterale, CA inox



### Informazioni sull'articolo

Cod. Art.: 142026  
GTIN (EAN): 4026092006672  
Gruppo di prezzo: 70

### Vantaggi

- In acciaio inox particolarmente igienico e resistente in contesti meccanici
- Abbinabile in modo variabile con i rialzi

### Descrizione

Il corpo base Ferrofix in acciaio inox, in combinazione con un rialzo nel sistema 200, è destinato al drenaggio a punto ed è dotato di una chiusura antiodore rimovibile, di una guarnizione a labbro e di una copertura protettiva per cantiere.

Il bocchettone di uscita è adatto al collegamento ai tubi SML.

### Versione:

Sistema:	200
Chiusura antiodore:	incluso
Guarnizione termosaldada sul corpo base:	Bordo di connessione
Altezza dell'acqua di sbarramento:	70 mm

### Caratteristiche generali:

Larghezza nominale (DN):	100
Diametro esterno (DA):	110
Norma:	EN 1253-1

### Dimensioni:

Lunghezza:	280 mm
Larghezza:	280 mm
Altezza:	225 mm

### Contenitore:

Numero di uscite: 1 ST

**Corpo base:**

Materiale corpo base: Acciaio inox  
Tipo di bocchettone: laterale