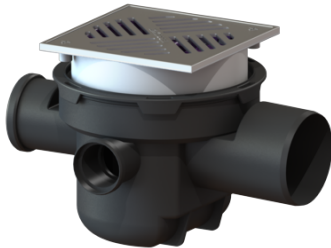


## Scarico per cantina "L'Universale" DN 100, Griglia acciaio inox, Protezione antiriflusso



### Informazioni sull'articolo

Cod. Art.: 27621  
GTIN (EAN): 4026092007839  
Gruppo di prezzo: 10

### Vantaggi

- Installazione flessibile: rialzo telescopico girevole
- inclinabile
- regolabile in altezza
- ingressi fissi di serie
- Protezione antiriflusso integrata
- Progettazione flessibile grazie a tre

### Descrizione

Lo scarico per cantina con tre ingressi di serie (2 x DN 50 / 1 x DN 70) per le acque di scarico non contenenti sostanze fecali è dotato di due clapet meccaniche, che si chiudono automaticamente in caso di riflusso. Una clapet serve anche come chiusura di emergenza bloccabile manualmente.

Tipo di acque di scarico: acque di scarico senza sostanze fecali  
Situazione di installazione: all'interno degli edifici – installazione nel pavimento

### Versione:

Chiusura antiodore: incluso  
Chiusura di emergenza: sì  
Condizioni di consegna: pronto all'installazione  
Protezione antiriflusso: Tipo 5  
Numero di valvole meccaniche antiriflusso: 2

### Caratteristiche generali:

Larghezza nominale (DN): 100  
Diametro esterno (DA): 110  
Colore: nero  
Norma: EN 1253, EN 13564

**Dimensioni:**

Lunghezza:	380 mm
Larghezza:	300 mm
Dimensione di installazione – lunghezza:	400 mm
Dimensione di installazione – larghezza:	320 mm

**Contenitore:**

Profondità di posa:	216 - 266 mm
---------------------	--------------

**Corpo base:**

Tipo di bocchettone:	laterale
Tipo di regolazione in altezza:	rialzo telescopico

**Caratteristiche di copertura:**

Tipo di copertura:	Griglia a feritoia
Materiale della copertura :	Acciaio inox
Colore della copertura:	argento
Classe di carico:	K 3 (EN 1253-1)
Cestello di raccolta fanghi:	sì

**Griglia:**

Grandezza griglia – larghezza:	187 mm
Grandezza griglia – altezza:	4 mm
Dimensioni della griglia in lunghezza:	187 mm