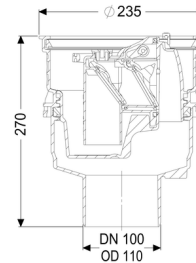
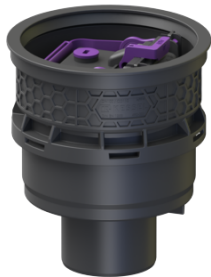


Corpo base Universale Plus verticale, con valvola antiriflusso



Informazioni sull'articolo

Cod. Art.: 27660
GTIN (EAN): 4026092096949
Gruppo di prezzo: 10

Descrizione

Il corpo base Universale Plus in materiale plastico, in combinazione con un rialzo, viene utilizzato per il drenaggio delle acque di scarico non contenenti sostanze fecali ed è dotato di una valvola antiriflusso removibile con due clapet antiriflusso, una chiusura di emergenza bloccabile manualmente e un cestello raccolta fanghi. Copertura protettiva per la posa inclusa.

Tipo di acque di scarico: acque di scarico senza sostanze fecali
Situazione di installazione: all'interno degli edifici – installazione nel pavimento

Versione:

Chiusura di emergenza: sì
Altezza dell'acqua di sbarramento: 60 mm
Protezione antiriflusso: Tipo 5
Numero di valvole meccaniche antiriflusso: 2

Caratteristiche generali:

Larghezza nominale (DN): 100
Colore: nero
Norma: EN 1253, EN 13564

Dimensioni:

Altezza:	270 mm
Dimensione di installazione – lunghezza:	310 mm
Dimensione di installazione – larghezza:	310 mm
Diametro:	235 mm

Corpo base:

Tipo di bocchettone:	verticale
Tipo di regolazione in altezza:	rialzo telescopico

Caratteristiche di copertura:

Cestello di raccolta fanghi:	sì
------------------------------	----