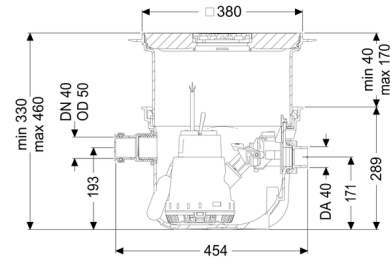


## Impianto sollevamento Minilift S KTP 300-S1, Pavimento, nero



### Informazioni sull'articolo

Cod. Art.: 280570S  
 GTIN (EAN): 4026092082553  
 Gruppo di prezzo: 20

### Vantaggi

- Installazione a pavimento salva-spazio
- Impianto pronto per l'uso
- Manutenzione semplice

### Descrizione

L'impianto di sollevamento per uso domestico per acque di scarico senza sostanze fecali e pronto per l'uso è adatto allo smaltimento delle acque di scarico di singoli oggetti di drenaggio. La pompa ad immersione con interruttore a galleggiante è semplice da rimuovere grazie alle chiusure manuali. Il serbatoio di raccolta in materiale plastico (PP) è dotato di un vano della pompa aperto ed è resistente alle acque di scarico aggressive. L'impianto per l'installazione a pavimento è premontato per la posa finale in loco.

- Con rialzo telescopico per la compensazione continua dell'altezza e del livello, e scarico a pavimento integrato
- Blocco antiriflusso per tubo di mandata incluso
- Bocchettone DN 50 per tubo di entrata e tubo per cavi incluso
- Pompa con girante libera per la massima sicurezza di funzionamento
- Interruttore a galleggiante per il rilevamento del livello incluso

Tipo di acque di scarico:

acque di scarico senza sostanze fecali

Situazione di installazione:

all'interno degli edifici – installazione nel pavimento

### Versione:

Tipo d'impianto:

Impianto mono

Comando della pompa:

Galleggiante

Blocco antiriflusso:

integrato

Condizioni di consegna:

Pronto all'installazione (i pezzi di collegamento devono essere collegati in cantiere)

### Caratteristiche generali:

Colore: grigio  
Norma: EN 12050-2

### Dimensioni:

Lunghezza: 460 mm  
Larghezza: 380 mm

### Contenitore:

Larghezza nominale (DN) dell'entrata: 50  
Larghezza nominale (DA) dell'entrata: 60 mm  
Volume di pompaggio: 7 l  
Uscita in pressione (DN): 32 mm  
Uscita in pressione (DA): 40 mm  
Profondità di posa: 330 - 460 mm

### Caratteristiche di copertura:

Tipo di copertura: Piastra di copertura con griglia a feritoie  
Materiale della copertura : Materiale plastico  
Colore della copertura: nero  
Classe di carico: K 3 (EN 1253-1)  
Lunghezza: 366 mm  
Larghezza: 366 mm  
Blocco: Lock & Lift  
  
Passaggio libero: 10 mm

### Trasportatore:

Pompa: KTP 300  
Numero di pompe: 1  
Portata max.: 8 m<sup>3</sup>/h  
Prevalenza max.: 6 m  
Tensione di funzionamento: 230 V  
Frequenza di rete: 50 Hz  
Tipo di funzionamento: S1  
Potenza P1: 0,34 kW  
Potenza P2: 0,21 kW  
Numero di giri: 2.800 U/min

Protezione necessaria (protezione di linea):	C 16 A
Temperatura materiale (permanente) max.:	40 °C
Tipo di collegamento:	Schuko a 2 poli
Tipo di girante:	Girante libera
Lunghezza del cavo di alimentazione della pompa:	5 m
Corrente nominale:	1,6 A
Tipo di protezione della pompa:	IP 68 (3 m)
Tipo di cavo di collegamento della pompa:	H07RN-F 3G 1,0 mm <sup>2</sup>
Monitoraggio della temperatura:	integrato