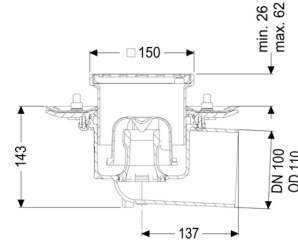


## Scarico pavim. Ecoguss fl. press. DN 100, laterale, Griglia a feritoie



### Informazioni sull'articolo

Cod. Art.: 48711.11  
GTIN (EAN): 4026092032725  
Gruppo di prezzo: 40

### Vantaggi

- Effetto di isolamento acustico scientificamente provato
- I più elevati standard di protezione antincendio

### Descrizione

Lo scarico Ecoguss per edifici pubblici e privati è destinato al drenaggio a punto ed è dotato di una flangia di tenuta a pressione, di una chiusura antiodore removibile, di una guarnizione a labbro e di una copertura protettiva per cantiere.

Il materiale composito riciclabile soddisfa i più elevati requisiti di isolamento acustico, è resistente ai fluidi aggressivi ed alle temperature ed ha una superficie a prova di corrosione. Può essere sottoposto a fiamma diretta per breve tempo da 100 a 400 Gradi Celsius.

La flangia di tenuta a pressione con bulloni e viti in acciaio inox si utilizza per il serraggio o per la saldatura delle guaine in bitume o bitume polimero, oltre che delle guaine impermeabilizzanti in materiale plastico ed elastomeri. Per l'impermeabilizzazione, devono essere utilizzate solo membrane impermeabilizzanti testate in fabbrica. L'ugello di uscita è adatto al collegamento ai tubi SML. Non è necessario un collegamento equipotenziale.

### Versione:

Sistema:	125
Chiusura antiodore:	incluso
Guarnizione termosaldata sul rialzo:	Bordo di connessione
Guarnizione termosaldata sul corpo base:	Flangia di tenuta a pressione (adatta per l'impermeabilizzazione a tenuta stagna)

Altezza dell'acqua di sbarramento: 50 mm

#### Caratteristiche generali:

Larghezza nominale (DN): 100  
Diametro esterno (DA): 110  
Norma: EN 1253-1

#### Dimensioni:

Lunghezza: 273 mm  
Larghezza: 273 mm

#### Contenitore:

Numero di uscite: 1 ST

#### Corpo base:

Materiale corpo base: Ecoguss  
Tipo di bocchettone: laterale  
  
Tipo di regolazione in altezza: rialzo telescopico  
Rialzo: regolabile in altezza

#### Caratteristiche di copertura:

Tipo di copertura: Griglia a feritoia  
Materiale della copertura : Acciaio inox  
Colore della copertura: argento  
Altezza max. del rivestimento: 25 mm  
Classe di carico: K 3 (EN 1253-1)  
Lunghezza: 138 mm  
Larghezza: 138 mm  
Superficie: Acciaio inox lucidato  
Blocco: avvitato

#### Griglia:

Lunghezza del telaio: 150 mm  
Larghezza del telaio: 150 mm  
Materiale della cornice: ABS  
  
Forma rialzo: angolare  
Materiale del rialzo: ABS

