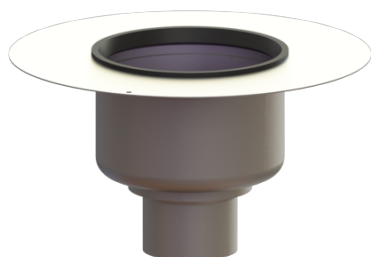


## Corpo base Ferrofix Sistema 200, Flangia adesiva, Uscita verticale



### Informazioni sull'articolo

Cod. Art.: 55600-KF  
GTIN (EAN): 4026092090817  
Gruppo di prezzo: 70

### Vantaggi

- In acciaio inox particolarmente igienico e resistente in contesti meccanici
- Abbinabile in modo variabile con i rialzi

### Descrizione

Il corpo base Ferrofix in acciaio inox, in combinazione con un rialzo nel sistema 200, è destinato al drenaggio a punto ed è dotato di una chiusura antiodore rimovibile, di una guarnizione a labbro e di una copertura protettiva per cantiere.

La flangia è destinata al serraggio delle guaine impermeabilizzanti in materiale plastico ed elastomeri e delle impermeabilizzazioni con bitume a freddo. L'ugello di uscita è adatto al collegamento ai tubi SML. Non è necessario un collegamento equipotenziale.

### Versione:

|  |   |
|--|---|
| Sistema:                                 | 200   |
| Chiusura antiodore:                      | incluso   |
| Tipo di tenuta:                          | Guarnizione termosaldata                                |
| Guarnizione termosaldata sul corpo base: | Flangia adesiva (adatta come barriera contro l'umidità) |
| Altezza dell'acqua di sbarramento:       | 70 mm   |

### Caratteristiche generali:

|                          |           |
|--------------------------|-----------|
| Larghezza nominale (DN): | 100       |
| Norma:                   | EN 1253-1 |

### Dimensioni:

|            |        |
|------------|--------|
| Lunghezza: | 420 mm |
| Larghezza: | 420 mm |
| Altezza:   | 231 mm |

**Contenitore:**

Numero di uscite: 1 ST

**Corpo base:**

Materiale corpo base: Acciaio inox  
Tipo di bocchettone: verticale