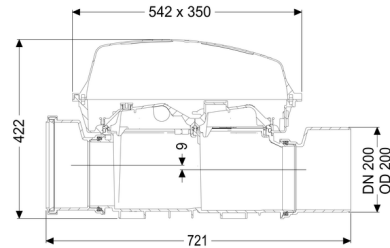
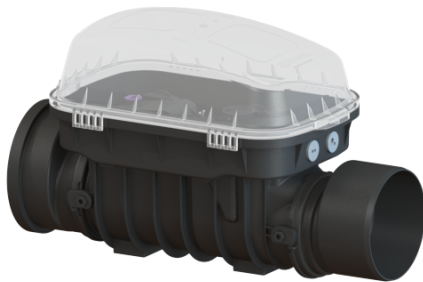


## Modulo di ispezione e spurgo Controlfix DN 200, non interrato



### Informazioni sull'articolo

Cod. Art.: 80200  
GTIN (EAN): 4026092046623  
Gruppo di prezzo: 30

### Vantaggi

- Facile conversione in Staufix SWA
- Staufix FKA o Pumpfix F
- Rapido
- accesso senza utensili per la pulizia
- Disponibile anche come set modulare

### Descrizione

Il modulo di ispezione e spurgo premium per acque di scarico con e senza sostanze fecali consente un comodo accesso ai condotti delle acque di scarico per i lavori di ispezione e manutenzione.

Grazie al sistema modulare KESSEL, gli impianti preesistenti possono essere facilmente convertiti in una valvola antiriflusso premium Staufix SWA o Staufix FKA o in una stazione di pompaggio antiriflusso Pumpfix F.

Tipo di acque di scarico:

acque di scarico con e senza sostanze fecali  
all'interno degli edifici – canale di scarico non interrato

Situazione di installazione:

pronto all'installazione

Condizioni di consegna:

### Caratteristiche generali:

Larghezza nominale (DN):

200

Diametro esterno (DA):

200

Indicazione della larghezza nominale:

Idraulica pari a DN 150

Colore:

nero

### Dimensioni:

Lunghezza:	486 mm
Larghezza:	350 mm
Altezza:	422 mm

**Corpo base:**

Tipo di bocchettone:	Riduzione raccordo maschio / manicotto inclusi
----------------------	--

**Caratteristiche di copertura:**

Tipo di copertura:	Copertura di protezione
Materiale della copertura :	Materiale plastico
Colore della copertura:	trasparente
Lunghezza:	542 mm
Larghezza:	350 mm
Altezza:	165 mm
Blocco:	Chiusura a clip
Salto di pendenza:	9 mm