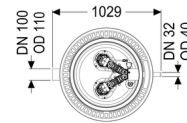
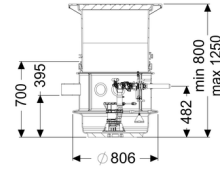
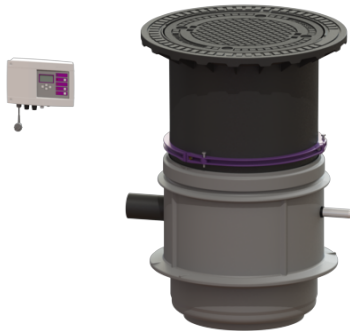


## Stazio. pompaggio Aquapump Medium Duo, GTF 600, 800-1250 mm, D



### Informazioni sull'articolo

Cod. Art.: 824811D  
 GTIN (EAN): 4026092045169  
 Gruppo di prezzo: 60

### Vantaggi

- Massima sicurezza
- Installazione flessibile
- Sistema di pozzetto LW 600 adatto all'installazione interrata

### Descrizione

La stazione di pompaggio per acque di scarico non contenenti sostanze fecali è dotata di una pompa ad immersione e di un blocco antiriflusso. Il serbatoio di raccolta è costituito da un pozzetto LW 600 in materiale plastico resistente nel tempo (PE-LLD) con vano pompa aperto e possibilità di collegamento universali. Le chiusure rapide consentono la facile rimozione dei componenti integrati.

Il comando avviene a scelta attraverso una centralina di facile utilizzo, che opzionalmente può essere integrata nel sistema di gestione dell'edificio tramite un contatto a potenziale zero oppure può emettere messaggi di allarme e di guasto collettivi tramite un'interfaccia GSM.

Tipo di acque di scarico:

acque di scarico senza sostanze fecali

Situazione di installazione:

all'esterno degli edifici – installazione interrata

### Versione:

Tipo d'impianto:

Impianto doppio

Installazione:

Installazione con pompe sommerse

Comando della pompa:

Centralina

Blocco antiriflusso:

integrato

Guarnizione passante per il condotto di aerazione (DN):

100 mm

Guarnizione passante per il tubo vuoto per cavi (DN):	100 mm
Condizioni di consegna:	Kit modulare per il montaggio finale in cantiere

### Caratteristiche generali:

Colore:	grigio
Norma:	EN 12050-2

### Dimensioni:

Lunghezza:	806 mm
Larghezza:	806 mm

### Contenitore:

Numero di entrate:	1 ST
Larghezza nominale (DN) dell'entrata:	100
Larghezza nominale (DA) dell'entrata:	110 mm
Altezza tubo di entrata rispetto al fondo del serbatoio:	400 mm
Altezza centro tubo di uscita rispetto al fondo del serbatoio:	482 mm
Altezza centro tubo di entrata rispetto al fondo del serbatoio:	455 mm
Collegamento tubo per cavi (DN):	100 mm
Uscita in pressione:	orizzontale
Uscita in pressione (DN):	32 mm
Uscita in pressione (DA):	40 mm
Profondità di posa:	800 - 1.250 mm
Collegamento di sfiato (DN):	100 mm
Resistenza all'acqua freatica dal fondo serbatoio:	2.000 mm
Diametro interno del serbatoio (DI):	600 mm
Diametro interno dell'accesso (DI):	600 mm
Sistema di pozzetto:	LW 600
Tipo di regolazione in altezza:	rialzo telescopico

### Caratteristiche di copertura:

Tipo di copertura:	Piastra di copertura rotonda
Materiale della copertura :	Ghisa grigia con riempimento in calcestruzzo
Colore della copertura:	nero
Classe di carico:	D 400 (EN 124)
Lunghezza:	680 mm

Larghezza:	680 mm
Altezza:	50 mm
Blocco:	sbloccato

### Trasportatore:

Pompa:	GTF 600
Numero di pompe:	2
Portata max.:	12 m <sup>3</sup> /h
Prevalenza max.:	8 m
Tensione di funzionamento:	230 V
Frequenza di rete:	50 Hz
Tipo di funzionamento:	S1
Potenza P1:	0,6 kW
Potenza P2:	0,36 kW
Numero di giri:	2.800 U/min
Temperatura materiale (permanente) max.:	40 °C
Tipo di collegamento:	presa codificata
Peso:	6 kg
Tipo di girante:	Girante libera
Lunghezza del cavo di alimentazione della pompa:	10 m
Corrente nominale:	2,7 A
Tipo di protezione della pompa:	IP 68 (3 m)
Classe di protezione:	I
Tipo di cavo di collegamento della pompa:	H07RN-F 3G 1,0 mm <sup>2</sup>
Monitoraggio della temperatura:	integrato
Cos $\phi$ – fattore di potenza:	0,91
Classe di isolamento:	F

### Comando:

Centralina:	Comfort
Tensione di funzionamento:	230 V
Frequenza di rete:	50 Hz
Sistema di auto-diagnostica (SDS):	sì
Batteria tampone:	sì
Display multi-riga:	sì
Funzione di diario d'esercizio:	sì
Interfaccia USB:	sì
Interfaccia GSM:	sì
Contatto a potenziale zero:	opzionale
Protezione necessaria (protezione di linea):	C 16 A
Tipo di protezione della centralina:	IP54
Lunghezza del cavo di alimentazione alla centralina:	1,4 m
Tipo di rilevazione del livello:	pneumatica
Strumento di rilevazione del livello:	Campana ad immersione

Dispositivo di allarme:

sonda ottica