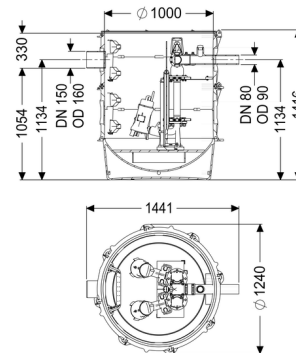


## Stazione di pompaggio Aqualift F XL Duo, GTF 1400-S1



### Informazioni sull'articolo

Cod. Art.: 8743034  
GTIN (EAN): 4026092078990  
Gruppo di prezzo: 60

### Vantaggi

- Massima sicurezza
- Installazione flessibile
- Capacità di trattare anche grandi quantità di acque di scarico non contenenti sostanze fecali

### Descrizione

La stazione di pompaggio per acque di scarico non contenenti sostanze fecali è dotata di una pompa ad immersione e di un blocco antiriflusso. Il serbatoio di raccolta in materiale plastico resistente nel tempo (PE) è dotato di un vano pompa aperto con possibilità di collegamento universali. Le chiusure rapide consentono la facile rimozione dei componenti integrati.

Il comando avviene attraverso una centralina di facile utilizzo, che opzionalmente può essere integrata nel sistema di gestione dell'edificio tramite un contatto a potenziale zero oppure può emettere messaggi di allarme e di guasto collettivi tramite un'interfaccia GSM.

Grazie al sistema modulare KESSEL, sono disponibili come accessori diverse varianti di pozzetto tecnico per ulteriori assemblaggi.

La catena di trazione in acciaio inossidabile per il prelievamento deve essere ordinata in via opzionale per ogni pompa in base alla profondità di posa con il cod.art.

680 528 = 2 m di lunghezza

680 529 = 3 m di lunghezza

680 530 = 4 m di lunghezza

680 531 = 5 m di lunghezza

Tipo di acque di scarico:

acque di scarico senza sostanze fecali

**Versione:**

|   |  |
|---|--|
| Tipo d'impianto:  | Impianto doppio  |
| Installazione:  | Installazione con pompe sommerse   |
| Paletta di chiusura:                                    | Paletta di chiusura in materiale plastico  |
| Comando della pompa:                                    | Centralina   |
| Blocco antiriflusso:                                    | integrato  |
| Scalette:   | sì   |
| Guarnizione passante per il condotto di aerazione (DN): | 100 mm   |
| Guarnizione passante per il tubo vuoto per cavi (DN):   | 100 mm   |
| Condizioni di consegna:                                 | Premontato per il montaggio finale in cantiere (pompa e sensori devono essere montati in cantiere e la centralina deve essere collegata) |

**Caratteristiche generali:**

|         |            |
|---------|------------|
| Colore: | nero       |
| Norma:  | EN 12050-2 |

**Dimensioni:**

|            |          |
|------------|----------|
| Lunghezza: | 1.300 mm |
| Larghezza: | 1.300 mm |
| Altezza:   | 1.416 mm |

**Contenitore:**

|  |             |
|--|-------------|
| Numero di entrate:                                 | 1 ST        |
| Larghezza nominale (DN) dell'entrata:              | 150         |
| Larghezza nominale (DA) dell'entrata:              | 160 mm      |
| Volume di pompaggio:                               | 340 l       |
| Uscita in pressione:                               | orizzontale |
| Uscita in pressione (DN):                          | 80 mm       |
| Uscita in pressione (DA):                          | 90 mm       |
| Resistenza all'acqua freatica dal fondo serbatoio: | 3.000 mm    |
| Diametro interno del serbatoio (DI):               | 1.000 mm    |

**Trasportatore:**

|                  |                      |
|------------------|----------------------|
| Pompa:           | GTF 1400             |
| Numero di pompe: | 2                    |
| Portata max.:    | 31 m <sup>3</sup> /h |

|  |                                |
|--|--------------------------------|
| Prevalenza max.:                                 | 10,5 m                         |
| Tensione di funzionamento:                       | 230 V                          |
| Frequenza di rete:                               | 50 Hz                          |
| Tipo di funzionamento:                           | S1                             |
| Potenza P1:                                      | 1,5 kW                         |
| Potenza P2:                                      | 1,1 kW                         |
| Numero di giri:                                  | 2.900 U/min                    |
| Temperatura materiale (permanente) max.:         | 40 °C                          |
| Tipo di collegamento:                            | Connessione diretta            |
| Peso:  | 22 kg                          |
| Tipo di girante:                                 | Girante libera                 |
| Lunghezza del cavo di alimentazione della pompa: | 10 m                           |
| Corrente nominale:                               | 6,5 A                          |
| Tipo di protezione della pompa:                  | IP 68 (20m)                    |
| Classe di protezione:                            | I                              |
| Tipo di cavo di collegamento della pompa:        | H07RN-F 3G 1,5 mm <sup>2</sup> |
| Monitoraggio della temperatura:                  | integrato                      |
| Cos $\phi$ – fattore di potenza:                 | 0,99                           |
| Classe di isolamento:                            | H                              |

#### Comando:

|  |                  |
|--|------------------|
| Centralina:  | Comfort          |
| Tensione di funzionamento:                           | 230 V            |
| Frequenza di rete:                                   | 50 Hz            |
| Sistema di auto-diagnostica (SDS):                   | sì               |
| Batteria tampone:                                    | sì               |
| Display multi-riga:                                  | sì               |
| Funzione di diario d'esercizio:                      | sì               |
| Interfaccia USB:                                     | sì               |
| Interfaccia GSM:                                     | sì               |
| Contatto a potenziale zero:                          | opzionale        |
| Protezione necessaria (protezione di linea):         | C 16 A           |
| Interruttore salvamotore:                            | sì               |
| Tipo di protezione della centralina:                 | IP54             |
| Lunghezza del cavo di alimentazione alla centralina: | 1,4 m            |
| Tipo di rilevazione del livello:                     | idrostatico      |
| Strumento di rilevazione del livello:                | Sonda di livello |
| Dispositivo di allarme:                              | Sonda di livello |