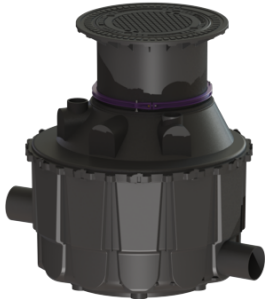


## Pozzetto di prelievo Tipo Monaco di Baviera, DN 200, Classe di carico D



### Informazioni sull'articolo

Cod. Art.: 915763/120D-1000

GTIN (EAN): 4026092097748

Gruppo di prezzo: 60

### Descrizione

Pozzetto di prelievo per l'installazione interrata, funzionante a vuoto, entrata e uscita per il collegamento al tubo SML a norma DIN 19522, rialzo con anello di fissaggio, chiave di estrazione inclusa

Per la classe di carico D è necessario installare in loco una piastra di distribuzione del carico. I piani di rinforzo sono disponibili presso KESSEL AG.

### Caratteristiche generali:

Materiale:	PE-HD
Colore:	nero

### Dimensioni:

Lunghezza:	1.600 mm
------------	----------

### Contenitore:

Larghezza nominale (DN) dell'entrata:	100 mm
Larghezza nominale (DN) dell'uscita:	200 mm
Altezza tubo di entrata rispetto al fondo del serbatoio:	275 mm
Altezza tubo di uscita rispetto al fondo del serbatoio:	100 mm
Profondità di posa:	880 - 1330 mm
Diametro interno del serbatoio (DI):	1.200
Diametro interno dell'accesso (DI):	610
Tipo di regolazione in altezza:	rialzo telescopico

**Caratteristiche di copertura:**

Tipo di copertura:	Piastra di copertura
Materiale della copertura :	Ghisa grigia
Colore della copertura:	nero
Classe di carico:	D 400 (EN 124)
Tenuta:	tenuta antiodore
Salto di pendenza:	160 mm