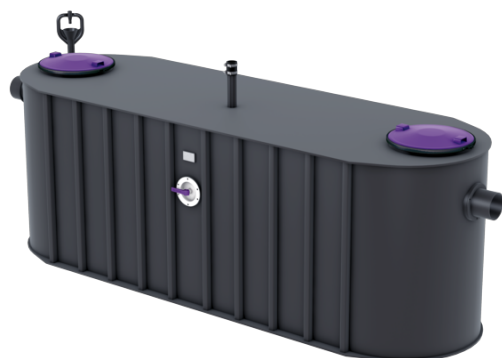


## Separatore grassi EasyClean free NS 35, Direct



### Informazioni sull'articolo

Cod. Art.: 93035.01/D  
GTIN (EAN): 4026092103685  
Gruppo di prezzo: 60

### Vantaggi

- Funzionamento a bassa manutenzione
- Smaltimento odori ridotti a serbatoio chiuso

### Descrizione

Il separatore per acque di scarico contenenti grassi è adatto all'installazione d'appoggio nei locali protetti dal gelo e non utilizza componenti metallici nel serbatoio. Il serbatoio di raccolta in materiale plastico resistente nel tempo (PE) è dotato di un sedimentatore di fanghi integrato ed è dotato di pendenze verso il centro per uno smaltimento rapido e pulito. Due coperchi tenuta antiodore con chiusura a leva rapida consentono un facile accesso per i lavori di pulizia e manutenzione.

Per lo smaltimento manuale con odori ridotti è disponibile un bocchettone di smaltimento diretto.

Garanzia di 20 anni sul materiale PE.

### Versione:

Tipo di smaltimento:	manuale
Variante di smaltimento:	Direct
Dispositivo di riempimento a norma DIN 1988:	no
Dimensioni nominali (NS):	35
Oblò d'ispezione:	no
Sistema Schredder-Mix:	no
SonicControl:	no
Portata (DIN 19901):	F3

Condizioni di consegna:	Pronto all'installazione (i pezzi di collegamento devono essere collegati in cantiere)
In dotazione:	Raccordo Storz B R 2 1/2" per l'autospurgo

### Caratteristiche generali:

Materiale:	PE
------------	----

Norma: EN 1825, DIN 4040-100

### Dimensioni:

Lunghezza della superficie di installazione:	6.480 mm
Larghezza della superficie di installazione:	1.500 mm
Altezza della superficie di installazione:	1.662 mm
Lunghezza d'ingombro:	6.000 mm
Larghezza d'ingombro:	1.500 mm
Altezza d'ingombro:	1.662 mm

### Contenitore:

Larghezza nominale (DN) dell'entrata:	250
Larghezza nominale (DA) dell'entrata:	250 mm
Larghezza nominale (DN) dell'uscita:	250
Larghezza nominale (DA) della uscita:	250 mm
Altezza tubo di entrata rispetto al fondo del serbatoio:	1.200 mm
Altezza tubo di uscita rispetto al fondo del serbatoio:	1.130 mm
Uscita in pressione (DN):	65 mm
Uscita in pressione (DA):	75 mm
Potenza nominale (PN):	10
Collegamento del bocchettone di entrata/uscita:	Tubi PE HD a norma DIN 19537, tubi HT a norma DIN 19560, PP o AS

### Caratteristiche di copertura:

Tipo di copertura:	Coperchio
Materiale della copertura :	Materiale plastico
Colore della copertura:	nero
Tenuta:	tenuta antiodore
Blocco:	Chiusura a leva rapida

### Contenuto di acque di scarico:

Contenuto del separatore:	4.500 l
Volume complessivo:	8.000 l
Contenuto del sedimentatore:	3.500 l
Quantità di grassi accumulabile:	1.400 l

### Comando:

Centralina:	no
-------------	----

