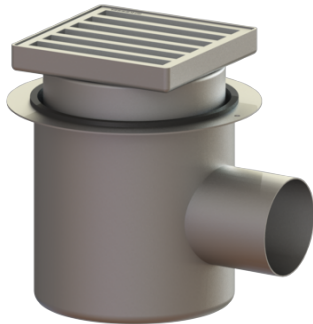


## Verdiepings-/vloerafvoer Ferrofix Sys 200, hor., Staafrooster, St.sl. rvs



### Artikel informatie

Artikel nr.: 142026.30  
GTIN: 4026092006696  
Korting groep: 70

### Voordelen

- Gemaakt van bijzonder hygiënisch en mechanisch sterk belastbaar rvs

### Beschrijving

De verdiepings-/vloerafvoer Ferrofix van rvs is bedoeld voor puntafwatering en is uitgerust met een uitneembaar stankslot, een afdichting en een bouwphaseafdekking.

De uitloopaansluiting is geschikt voor het aansluiten van SML-pijpen.

### Uitvoering:

Systeem:	200
Stankslot:	inclusief
Afdichting van het opzetstuk:	aansluitrand
afdichting van het basiselement:	aansluitrand
Waterslotheogte:	70 mm

### Algemene karakteristieken:

Nominale breedte (DN):	100
Uitwendige diameter (DA):	110
Norm:	EN 1253-1

### Afmetingen:

Lengte:	280 mm
Breedte:	280 mm

### Reservoir:

Aantal afvoeren: 1 ST

#### **Basiselement:**

Materiaal afvoerelement: rvs 14301  
Uitvoering aansluiting: zijwaarts

In hoogte verstelbaar: telescopisch opzetstuk  
Opzetstuk: in hoogte verstelbaar

#### **Afdekkingskarakteristieken:**

Soort afdekking: staafrooster  
Afdekkingsmateriaal: rvs 14301  
Belastingsklasse: M 125 (EN 1253-1)  
Lengte: 190 mm  
Breedte: 190 mm  
Hoogte: 30 mm  
Vergrendeling: onvergrendeld

#### **Rooster:**

Framelengte: 200 mm  
Framebreedte: 200 mm

Materiaal opzetstuk: rvs 14301