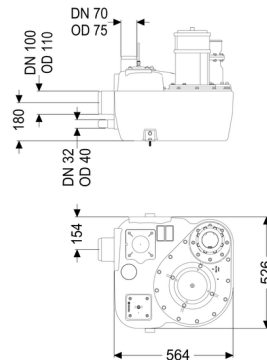
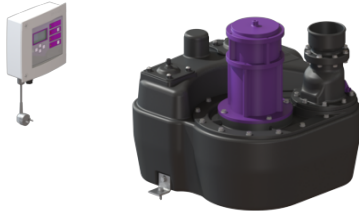


Opvoerinstallatie Aqualift F Mono Mono, Comfort, SPF 1400-S3



Artikel informatie

Artikel nr.: 28646-C
 GTIN: 4026092058473
 Korting groep: 20

Voordelen

- In verschillende prestatieklassen beschikbaar
- Druksensor voor een betrouwbare pneumatische niveauregistratie
- Inclusief dempingsmat

Beschrijving

De opvoerinstallatie voor fecaliënhoudend en fecaliënvrij afvalwater is uitgerust met een onderdompelbare pomp en een terugslagklep. Het verzamelreservoir, gemaakt van duurzaam bestendig kunststof (PE), heeft universele aansluitmogelijkheden en een geschroefde reinigungsopening.

De installatie wordt aangestuurd met een gebruiksvriendelijke besturingskast, die optioneel via een potentiaalvrij contact in het gebouwbeheersysteem kan worden geïntegreerd of optioneel via gsm (Comfort-besturingskast) waarschuwingen en storingsmeldingen kan versturen.

Soort afvalwater:

fecaliënhoudend afvalwater

Inbouwsituatie:

vrije opstelling

Uitvoering:

Soort installatie:

Mono-installatie

Afsluitvoorziening:

zonder schuif

Pompregeling:

Besturingskast

Terugslagklep:

geïntegreerd

Geluidempingsmat:

ja

Afleveringstoestand:

Klaar voor installatie (elektrische componenten, koppelstukken bouwzijdig aan te sluiten)

Algemene karakteristieken:

| | |
|--------|------------|
| Kleur: | zwart |
| Norm: | EN 12050-1 |

Afmetingen:

| | |
|----------|--------|
| Lengte: | 564 mm |
| Breedte: | 525 mm |
| Hoogte: | 539 mm |

Reservoir:

| | |
|---|-----------|
| Aantal toevoeren: | 1 ST |
| Nominale toevoer (DN): | 100 |
| Nominale toevoerdiameter (DA): | 110 mm |
| Max. boring van toevoer (DN): | 150 mm |
| Afstand onderkant toevoerbuis tot reservoirbodem: | 125 mm |
| Afstand hart toevoerbuis tot aan reservoirbodem: | 180 mm |
| Aansluiting voor handmembraanpomp (DN): | 32 |
| Reservoirvolume: | 50 l |
| Nuttig volume: | 20 l |
| Persleidingaansluiting: | verticaal |
| Persleidingaansluiting (DN): | 100 mm |
| Persleidingaansluiting (DA): | 110 mm |
| Ontluchtingsaansluiting (DN): | 70 mm |
| Vrije kogeldoorlaat: | 40 mm |

Loopband:

| | |
|--|----------------------|
| Pomp: | SPF 1400 |
| Aantal pompen: | 1 |
| Opvoercapaciteit max.: | 38 m ³ /h |
| Opvoerhoogte max.: | 7 m |
| Modus: | S3 - 50% |
| Vermogen P1: | 1,6 kW |
| Vermogen P2: | 1,1 kW |
| Toerental: | 1.370 U/min |
| Temperatuur te verpompen materiaal (permanent) max.: | 40 °C |
| Aansluittype: | Gecodeerde stekker |
| Gewicht: | 25 kg |
| Type schoepenwiel: | Open waaier |
| Lengte van pompkabel: | 5 m |

| | |
|----------------------------|--------------------------------|
| Nominale stroomsterkte: | 7,3 A |
| Beschermingsklasse pomp: | IP 68 (3 m/48 h) |
| Beschermingsklasse: | I |
| Type aansluitleiding pomp: | H07RN-F 3G 1,5 mm ² |
| Temperatuurbewaking: | geïntegreerd |
| Cos phi - vermogensfactor: | 0,98 |
| Isolatieklasse: | F |

Besturing:

| | |
|---------------------------------------|-------------|
| Besturingskast: | Comfort |
| Bedrijfsspanning: | 230 V |
| Netfrequentie: | 50 Hz |
| Zelfdiagnosesysteem (SDS): | ja |
| Batterijbuffer: | ja |
| Meerregelige displayweergave: | ja |
| Logboekfunctie: | ja |
| USB-interface: | ja |
| GSM-interface: | ja |
| Potentiaalvrij contact: | optioneel |
| Vereiste zekering (kabelbescherming): | C 16 A |
| Beschermingsklasse besturingskast: | IP 54 |
| Kabellengte besturingskast: | 1,4 m |
| Soort niveauregeling: | pneumatisch |
| Instrument niveauregeling: | Drukbuis |
| Alarmgever: | drukbuis |