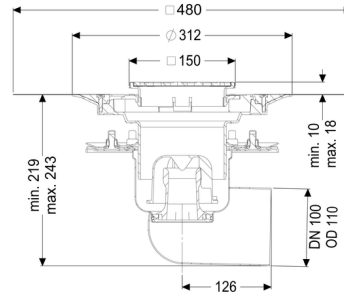
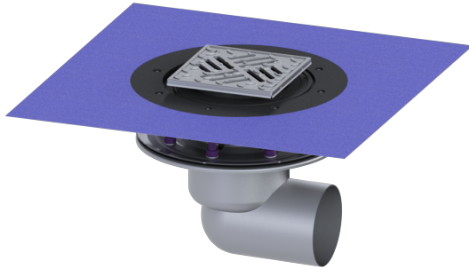


## Vloerafvoer Ferrofix persafdichtingsfl. DN 100, horizontaal, Comp.afd., Sleufrooster



### Artikel informatie

Artikel nr.: 54220.52  
GTIN: 4026092056332  
Korting groep: 70

### Voordelen

- Gemaakt van bijzonder hygiënisch en mechanisch sterk belastbaar rvs

### Beschrijving

De verdieping-/vloerafvoer Ferrofix van rvs is bedoeld voor puntafwatering en is uitgerust met een persafdichtingsflens, een uitneembaar stankslot van rvs, een afdichting en een bouwphaseafdekking.

De persafdichtingsflens met bouten en moeren van rvs is bedoeld voor het inklemmen of vastlassen van stroken bitumen of polymeerbitumen, maar ook afdichtingsstroken van kunststof en elastomeren. De uitloopaansluiting is geschikt voor het aansluiten van SML-pijpen. Met aansluitmogelijkheid voor aarding.

### Uitvoering:

Systeem:	125
Stankslot:	inclusief
Soort afdichting:	Composietafdichting
Afdichting van het opzetstuk:	voor verlijmbare bijgeleverde dichtingsmanchet (bd) volgens DIN 18534
afdichting van het basiselement:	Persafdichtingsflens (geschikt voor de toepassing van waterdichte afdichtingen)
Waterslothoogte:	50 mm

### Algemene karakteristieken:

Nominale breedte (DN): 100  
Uitwendige diameter (DA): 110  
Norm: EN 1253-1

#### **Afmetingen:**

Lengte: 273 mm  
Breedte: 273 mm

#### **Reservoir:**

Aantal afvoeren: 1 ST

#### **Basiselement:**

Materiaal afvoerelement: rvs 14301  
Uitvoering aansluiting: zijwaarts  
  
In hoogte verstelbaar: telescopisch opzetstuk  
In hoogte verstelbaar: 10 - 18 mm  
Opzetstuk: verstelbaar in drie dimensies

#### **Afdekkingskarakteristieken:**

Soort afdekking: Sleufrooster  
Afdekkingsmateriaal: rvs 14301  
Belastingsklasse: L 15 (EN 1253-1)  
Lengte: 138 mm  
Breedte: 138 mm  
Vergrendeling: geschroefd

#### **Rooster:**

Framelengte: 150 mm  
Framebreedte: 150 mm  
  
Materiaal opzetstuk: ABS