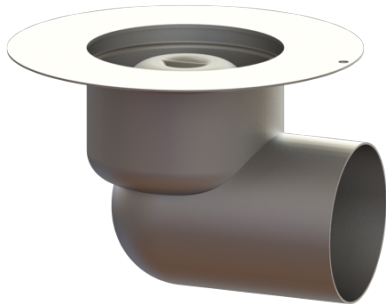


## Basiselement Ferrofix Sys 125, DN 100, Uitl. hor., Lijmfl.



### Artikel informatie

Artikel nr.: 54320  
GTIN: 4026092072332  
Korting groep: 70

### Voordelen

- Gemaakt van bijzonder hygiënisch en mechanisch sterk belastbaar rvs
- Kan met verschillende opzetstukken worden gecombineerd

### Beschrijving

Het basiselement Ferrofix van rvs is in combinatie met een Systeem 125-opzetstuk bedoeld voor puntafwatering en is uitgerust met een uitneembaar stankslot en een bouwphaseafdekking.

De losse flens is bedoeld voor het inklemmen van afdichtingsstroken van kunststof en elastomeren, maar ook afdichtingen van koude bitumen. De afvoeraansluiting is geschikt voor het aansluiten van SML-pijpen. Aarding is niet nodig.

### Uitvoering:

Systeem:	125
Stankslot:	inclusief
Soort afdichting:	Composietafdichting

afdichting van het basiselement:	Lijmflens (geschikt voor tegengaan van vochtpenetratie)
----------------------------------	---

Waterslothoogte:	50 mm
------------------	-------

### Algemene karakteristieken:

Nominale breedte (DN):	100
Uitwendige diameter (DA):	110
Norm:	EN 1253-1

### Afmetingen:

Lengte:	240 mm
Breedte:	240 mm

Hoogte: 168 mm

**Reservoir:**

Aantal afvoeren: 1 ST

**Basiselement:**

Materiaal afvoerelement: rvs 14301  
Uitvoering aansluiting: zijwaarts