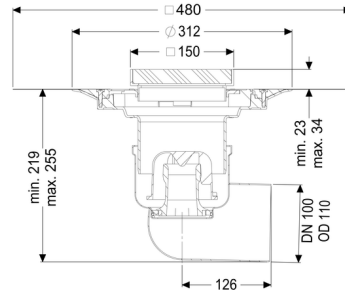
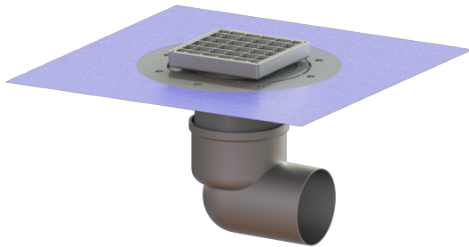


## Verdiepings-/vloerafvoer Ferrofix DN 100, horizontaal, Comp.afd., Rooster



### Artikel informatie

Artikel nr.: 54420.21  
 GTIN: 4026092056370  
 Korting groep: 70

### Voordelen

- Gemaakt van bijzonder hygiënisch en mechanisch sterk belastbaar rvs

### Beschrijving

De verdiepings-/vloerafvoer Ferrofix van rvs is bedoeld voor puntafwatering en is uitgerust met een uitneembaar stankslot van rvs, een afdichting en een bouwphaseafdekking.

De uitloopaansluiting is geschikt voor het aansluiten van SML-pijpen.

### Uitvoering:

Systeem:	125
Stankslot:	inclusief
Soort afdichting:	Composietafdichting
Afdichting van het opzetstuk:	voor verlijmbare bijgeleverde dichtingsmanchet (bd) volgens DIN 18534
afdichting van het basiselement:	aansluitrand
Waterslotheogte:	50 mm

### Algemene karakteristieken:

Nominale breedte (DN):	100
Uitwendige diameter (DA):	110
Norm:	EN 1253-1

**Afmetingen:**

Lengte: 196 mm  
Breedte: 142 mm

**Reservoir:**

Aantal afvoeren: 1 ST

**Basiselement:**

Materiaal afvoerelement: rvs 14301  
Uitvoering aansluiting: zijwaarts

In hoogte verstelbaar: telescopisch opzetstuk  
In hoogte verstelbaar: 23 - 40 mm  
Opzetstuk: verstelbaar in drie dimensies

**Afdekkingskarakteristieken:**

Soort afdekking: Rooster  
Afdekkingsmateriaal: rvs 14301  
Belastingsklasse: L 15 (EN 1253-1)  
Lengte: 138 mm  
Breedte: 138 mm  
Oppervlak: gebeitst  
Vergrendeling: onvergrendeld

**Rooster:**

Framelengte: 150 mm  
Framebreedte: 150 mm

vorm opzetstuk: hoekig  
Materiaal opzetstuk: ABS