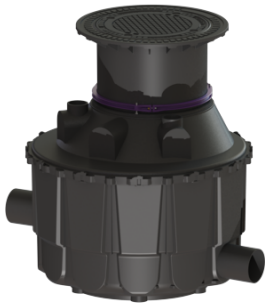


## Monsternameschacht Type München, DN 200, Klasse D



### Artikel informatie

Artikel nr.: 915763/120D-1000

GTIN: 4026092097748

Korting groep: 60

### Beschrijving

Monsternameschacht voor aardinbouw, leeglopend, met toevoer en uitloop voor het aansluiten van een SML-pijp conform DIN 19522, opzetstuk met klemring, inclusief uitnamesleutel.

Voor belastingsklasse D moet op de inbouwlocatie een lastverdeelplaat worden ingebouwd. De wapeningsplannen zijn bij de KESSEL AG verkrijgbaar.

### Algemene karakteristieken:

Materiaal: PE-HD  
Kleur: zwart

### Afmetingen:

Lengte: 1.600 mm

### Reservoir:

Nominale toevoer (DN): 100 mm  
Nominale afvoerdiameter (DN): 200 mm  
Afstand onderkant toevoerbuis tot reservoirbodem: 275 mm  
Afstand onderkant afvoerbuis tot reservoirbodem: 100 mm  
Inbouwdiepte: 880 - 1330 mm  
Dagmaat reservoir (LW): 1.200  
Dagmaat toegang (LW): 610

In hoogte verstelbaar: telescopisch opzetstuk

**Afdekkingskarakteristieken:**

Soort afdekking:	Afdekplaat
Afdekkingsmateriaal:	Gietijzer
Afdekking kleur:	zwart
Belastingsklasse:	D 400 (EN 124)
Dichtheid:	geurdicht
Afschot:	160 mm