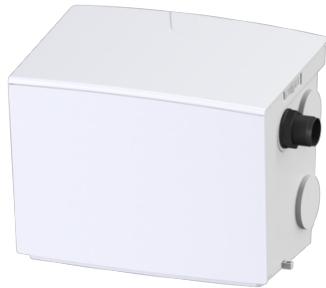


## Opvoerinstallatie Minilift S KTP 300, resistent, vrije opstelling



### Artikel informatie

Artikel nr.: 28561C  
GTIN: 4026092096987  
Korting groep: 20

### Beschrijving

Soort afvalwater: fecaliënvrij afvalwater  
Inbouwsituatie: vrije opstelling

### Uitvoering:

Soort installatie: Mono-installatie  
Pompregeling: Vlotter  
Terugslagklep: geïntegreerd  
Resistent: Bestand tegen zouthoudende media, afvalwater uit onthardingsinstallaties evenals condensathoudend afvalwater uit verwarmingsinstallaties  
Ontluchting: Actiefkoolfilter  
Afleveringstoestand: aansluitklaar

### Algemene karakteristieken:

Kleur: wit  
Norm: EN 12050-2

### Afmetingen:

Lengte: 425 mm  
Breedte: 300 mm  
Hoogte: 340 mm

### Reservoir:

|                              |             |
|------------------------------|-------------|
| Aantal toevoeren:            | 5 ST        |
| Nominale toevoer (DN):       | 40, 50      |
| Reservoirvolume:             | 30 l        |
| Nuttig volume min.:          | 5 l         |
| Nuttig volume max.:          | 12 l        |
| Persleidingaansluiting:      | horizontaal |
| Persleidingaansluiting (DN): | 32 mm       |
| Persleidingaansluiting (DA): | 40 mm       |
| Vrije kogeldoorlaat:         | 10 mm       |

### Loopband:

|  |                                |
|--|--------------------------------|
| Aantal pompen:                                       | 1                              |
| Opvoercapaciteit max.:                               | 8 m <sup>3</sup> /h            |
| Opvoerhoogte max.:                                   | 6 m                            |
| Bedrijfsspanning:                                    | 230 V                          |
| Netfrequentie:                                       | 50 Hz                          |
| Modus:   | S1                             |
| Vermogen P1:   | 0,34 kW                        |
| Vermogen P2:   | 0,21 kW                        |
| Toerental:   | 2.800 U/min                    |
| Vereiste zekering (kabelbescherming):                | C 16 A                         |
| Temperatuur te verpompen materiaal (permanent) max.: | 40 °C                          |
| Kortstondig bestand tegen heet water (2 min.):       | 80 °C                          |
| Aansluittype:  | Geaard 2-polig                 |
| Gewicht:   | 4,5 kg                         |
| Type schoepenwiel:                                   | Open waaier                    |
| Lengte van pompkabel:                                | 5 m                            |
| Nominale stroomsterkte:                              | 1,6 A                          |
| Beschermingsklasse pomp:                             | IP 68 (3 m)                    |
| Beschermingsklasse:                                  | I                              |
| Type aansluitleiding pomp:                           | H07RN-F 3G 1,0 mm <sup>2</sup> |
| Temperatuurbewaking:                                 | geïntegreerd                   |

### Besturing:

|                            |                   |
|----------------------------|-------------------|
| Soort niveauregeling:      | mechanisch        |
| Instrument niveauregeling: | Vlotterschakelaar |