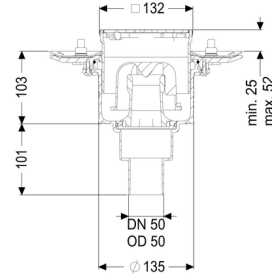


Vloerafvoer Practicus persafd.fl. DN 50, verticaal, Designrooster



Artikel informatie

Artikel nr.: 45259.63
GTIN: 4026092052563
Korting groep: 10

Voordelen

- Hygiëne: hygiënisch,
- absoluut corrosievrij en duurzaam materiaal
- Brandwering: kan met de brand- en rookgasbescherming Fire-Kit worden gecombineerd
- Geluidsisolatie: uitstekende isolatie, bevestigd door het Fraunhofer Instituut

Beschrijving

De verdiepings-/vloerafvoer Practicus van kunststof is bedoeld voor puntafwatering en is uitgerust met een persafdichtingsflens, een uitneembaar stankslot, een afdichting en een bouwfaserafdekking. Inclusief telescopisch in hoogte verstelbaar opzetstuk van ABS.

De afvoer voldoet aan bijzondere geluidsisolatie-eisen, gemeten door het Fraunhofer Instituut Stuttgart.

De persafdichtingsflens met bouten en moeren van rvs is bedoeld voor het inklemmen of vastlassen van stroken bitumen of polymeerbitumen, maar ook afdichtingsstroken van kunststof en elastomeren. De uitloopaansluiting is geschikt voor het aansluiten van SML-pijpen. Met aansluitmogelijkheid voor aarding.

Uitvoering:

Systeem:	125
Stankslot:	inclusief
Afdichting van het opzetstuk:	aansluitrand

afdichting van het basiselement: Persafdichtingsflens (geschikt voor de toepassing van waterdichte afdichtingen)
Waterslothoogte: 50 mm

Algemene karakteristieken:

Nominale wijdte (DN): 50
Uitwendige diameter (DA): 50
Norm: EN 1253-1

Afmetingen:

Lengte: 273 mm
Breedte: 273 mm

Reservoir:

Aantal afvoeren: 1 ST

Basiselement:

Materiaal afvoerelement: PP
Uitvoering aansluiting: verticaal

In hoogte verstelbaar: telescopisch opzetstuk
Opzetstuk: in hoogte verstelbaar

Afdekkingskarakteristieken:

Soort afdekking: Designrooster
Roosterdesign: Kessel
Afdekkingsmateriaal: rvs V2A
Afdekking kleur: zilver
Belastingsklasse: L 15 (EN 1253-1)
Lengte: 120 mm
Breedte: 120 mm
Hoogte: 16 mm
Oppervlak: geslepen
Vergrendeling: Lock & Lift

Rooster:

Framelengte: 132 mm
Framebreedte: 132 mm
Framemateriaal: rvs V2A

vorm opzetstuk:	hoekig
Materiaal opzetstuk:	ABS
Afvoercapaciteit (l/s) bij 20 mmwk:	1,9 l/s