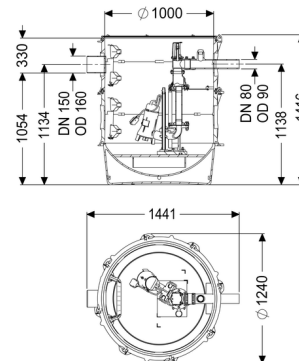


## Pompstation Aquapump XL Mono, STZ 1400-S1



### Artikel informatie

Artikel nr.: 8743032  
 GTIN: 4026092078976  
 Korting groep: 60

### Voordelen

- Uiterst betrouwbaar
- Kan flexibel worden ingebouwd
- Ook geschikt voor grote hoeveelheden fecaliënvrij afvalwater

### Beschrijving

Het pompstation voor fecaliënvrij afvalwater is uitgerust met een onderdompelbare pomp en een terugslagklep. Het verzamelreservoir, gemaakt van duurzaam bestendig kunststof (PE), beschikt over een open pompbehuizing met universele aansluitmogelijkheden. Geïntegreerde onderdelen kunnen eenvoudig met snelsluitingen worden verwijderd.

Omdat het KESSEL-systeem modulair is, zijn voor de verdere montage verschillende technieschachtvarianten als toebehoren beschikbaar.

Soort afvalwater: fecaliënvrij afvalwater

### Uitvoering:

Soort installatie:	Mono-installatie
Opstelling:	Natte opstelling
Afsluitvoorziening:	schuif van kunststof
Pompregeling:	Vlotter
Terugslagklep:	geïntegreerd
Klimhulpmiddelen:	ja
Doorvoerdichting voor ontluuchtingsleiding (DN):	100 mm
doorvoerdichting voor mantelbuis (DN):	100 mm

Afleveringstoestand:

Voorgemonteerd voor bouwzijdige montage  
(pompen, sensoren en de besturingskast bouwzijdig  
aan te sluiten)

### Algemene karakteristieken:

Kleur: zwart  
Norm: EN 12050-2

### Afmetingen:

Lengte: 1.300 mm  
Breedte: 1.300 mm  
Hoogte: 1.416 mm

### Reservoir:

Aantal toevoeren: 1 ST  
Nominale toevoer (DN): 150  
Nominale toevoerdiameter (DA): 160 mm  
Nuttig volume: 210 l  
Persleidingaansluiting: horizontaal  
Persleidingaansluiting (DN): 80 mm  
Persleidingaansluiting (DA): 90 mm  
Grondwaterdichtheid vanaf bodem: 3.000 mm  
Dagmaat reservoir (LW): 1.000 mm

### Loopband:

Pomp: GTF 1400  
Aantal pompen: 1  
Opvoercapaciteit max.: 31 m<sup>3</sup>/h  
Opvoerhoogte max.: 10,5 m  
Bedrijfsspanning: 230 V  
Netfrequentie: 50 Hz  
Modus: S1  
Vermogen P1: 1,5 kW  
Vermogen P2: 1,1 kW  
Toerental: 2.900 U/min  
Vereiste zekering (kabelbescherming): C 16 A  
Temperatuur te verpompen materiaal  
(permanent) max.: 40 °C  
Aansluittype: Geaard 2-polig  
Gewicht: 22 kg  
Type schoepenwiel: Open waaier  
Lengte van pompkabel: 10 m  
Nominale stroomsterkte: 6,5 A

Beschermingsklasse pomp:	IP 68 (20 m)
Beschermingsklasse:	I
Type aansluitleiding pomp:	H07RN-F 3G 1,5 mm <sup>2</sup>
Temperatuurbewaking:	geïntegreerd
Cos phi - vermogensfactor:	0,99
Isolatieklasse:	H

**Besturing:**

Motorbeveiligingsschakelaar:	ja
Instrument niveauregeling:	Vlotterschakelaar