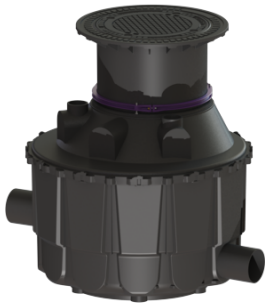


## Monsternameschacht Type München, DN 200, Klasse D



### Artikel informatie

Artikel nr.: 915763/120D-1000

GTIN: 4026092097748

Korting groep: 60

### Beschrijving

Monsternameschacht voor aardinbouw, leeglopend, met toevoer en uitloop voor het aansluiten van een SML-pijp conform DIN 19522, opzetstuk met klemring, inclusief uitnamesleutel.

Voor belastingsklasse D moet op de inbouwlocatie een lastverdeelplaat worden ingebouwd. De wapeningsplannen zijn bij de KESSEL AG verkrijgbaar.

### Algemene karakteristieken:

Materiaal:	PE-HD
Kleur:	zwart

### Afmetingen:

Lengte:	1.600 mm
---------	----------

### Reservoir:

Nominale toevoer (DN):	100 mm
Nominale afvoerdiameter (DN):	200 mm
Afstand onderkant toevoerbuis tot reservoirbodem:	275 mm
Afstand onderkant afvoerbuis tot reservoirbodem:	100 mm
Inbouwdiepte:	880 - 1330 mm
Dagmaat reservoir (LW):	1.200
Dagmaat toegang (LW):	610

In hoogte verstelbaar:	telescopisch opzetstuk
------------------------	------------------------

**Afdekkingskarakteristieken:**

Soort afdekking:	Afdekplaat
Afdekkingsmateriaal:	Gietijzer
Afdekking kleur:	zwart
Belastingsklasse:	D 400 (EN 124)
Dichtheid:	geurdicht
Afschot:	160 mm