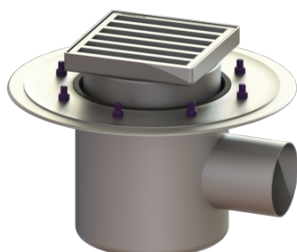


## Wpust podłogowy Ferrofix z dociskowym kołnierzem uszczelniającym Sys 200, bocz., Kratka w poprzeczne mostki, Syfon ze stali nierdzewnej



### Dane produktowe

Nr art.: 142025.30  
GTIN: 4026092008072  
Grupa Rabatowa: 70

### Zalety

- Z wyjątkowo higienicznej stali nierdzewnej odpornej na wysokie obciążenia mechaniczne

### Opis

Wpust podłogowy/stropowy Ferrofix System 200 ze stali nierdzewnej służy do odwodnienia punktowego i jest wyposażony w dociskowy kołnierz uszczelniający oraz wymowalny syfon ze stali nierdzewnej, uszczelkę wargową i pokrywę ochronną na czas fazy budowlanej.

Dociskowy kołnierz uszczelniający z bolcami i śrubami ze stali nierdzewnej służy do dociskania lub zgrzewania taśm bitumicznych i polimerowo-bitumicznych oraz taśm uszczelniających z tworzywa sztucznego i elastomerów. Do uszczelnień wodoszczelnych mogą być stosowane tylko sprawdzone przez producenta membrany hydroizolacyjne. Króciec odpływowy jest przystosowany do podłączenia do rur SML. Z możliwością przyłączenia do systemu wyrównania potencjałów.

### Wykonanie:

System:	200
Syfon:	łącznie z
Uszczelnienie na nasadzie:	Krawędź przyłączeniowa
Uszczelnienie na korpusie:	Dociskowy kołnierz uszczelniający (odpowiedni do tworzenia uszczelnień wodoszczelnych)
Wysokość zamknięcia wodnego:	70 mm

### Cechy ogólne:

Wielkość nominalna (DN):	100
Średnica zewnętrzna (DA):	110
Norma:	EN 1253-1

**Wymiary:**

Długość:	420 mm
Szerokość:	420 mm

**Zbiornik:**

Liczba odpływów:	1 ST
------------------	------

**Zbiornik / korpus podstawowy:**

Materiał korpusu wpustu:	Stal nierdzewna 14301
Wariant króćca:	boczny
Możliwość regulacji wysokości:	Nasada teleskopowa
Nasada:	z regulowaną wysokością

**Cechy pokrywy:**

Rodzaj pokrywy:	Ruszt drabinkowy
Materiał pokrywy:	Stal nierdzewna 14301
Klasa obciążenia:	M 125 (EN 1253-1)
Długość:	190 mm
Szerokość:	190 mm
Wysokość:	30 mm
Blokada:	niezaryglowany

**Kratka:**

Długość ramy:	200 mm
Szerokość ramy:	200 mm
Materiał nasady:	Stal nierdzewna 14301