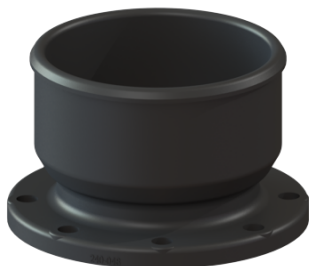


## Przylącze kołnierzowe DN 100, do armatury z tworzywa sztucznego



### Dane produktowe

Nr art.: 28712  
GTIN: 4026092072790  
Grupa Rabatowa: 20

### Opis

Przylącze kołnierzowe do przejścia z armatury z tworzywa sztucznego z kołem osi otworów 115 mm na króciec bosi 110 mm, do przepompowni. Zakres dostawy nie obejmuje uszczelki ani śrub.

### Cechy ogólne:

Wielkość nominalna (DN):	100
Średnica zewnętrzna (DA):	110
Materiał:	Tworzywo sztuczne
Kolor:	czarny