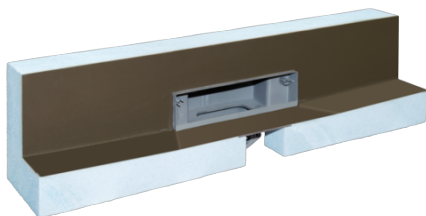


Moduł do zabudowy odpływu ściennego Scada LED, dł.: 900 mm, bez pokrywy odpływu



Dane produktowe

Nr art.: 48004
GTIN: 4026092059081
Grupa Rabatowa: 01

Opis

Moduł do zabudowy odpływu ściennego Scada służy do odwodnienia podłogowego wewnątrz pomieszczeń i jest wyposażony w moduł ze spadkiem z trzech stron oraz zintegrowany korpus odpływu ściennego. Korpus oferuje możliwość przyłączenia króćca odpływowego z przodu, z boku z lewej lub z boku z prawej strony.

Wykonanie:

| | |
|------------------------------|--|
| Oświetlenie: | Dioda LED |
| Syfon: | łącznie z |
| Rodzaj uszczelnienia: | Uszczelnienie zespolone |
| Uszczelnienie na korpusie: | fabrycznie zamontowana mata uszczelniająca (fzmu) wg DIN 18534 |
| Wysokość zamknięcia wodnego: | 22 mm |

Cechy ogólne:

| | |
|---------------------------|----|
| Wielkość nominalna (DN): | 50 |
| Średnica zewnętrzna (DA): | 58 |

Wymiary:

| | |
|------------|--------|
| Długość: | 900 mm |
| Szerokość: | 200 mm |
| Wysokość: | 240 mm |

Zbiornik:

Liczba odpływów: 1 ST

Zbiornik / korpus podstawowy:

Materiał korpusu wpustu: ABS

Kratka:

Materiał ramy: ABS

Materiał nasady: ABS

Przepustowość (l/s) z nadpiętrzeniem 20 mm: 0,5 l/s