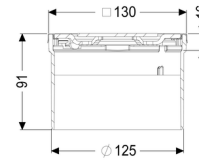
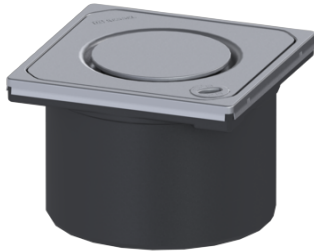


## Nasada Kratka design Spot, V2A, Lock & Lift, K 3



### Dane produktowe

Nr art.: 48221

GTIN: 4026092031117

Grupa Rabatowa: 10

### Opis

W połączeniu z korpusem systemu modułowego KESSEL nasada nadaje się do odwadniania punktowego w budynkach.

### Wykonanie:

System: 125

### Wymiary:

Wysokość: 90 mm

### Cechy pokrywy:

|                   |                     |
|-------------------|---------------------|
| Rodzaj pokrywy:   | Kratka design       |
| Kratka Design:    | Spot                |
| Materiał pokrywy: | Stal nierdzewna V2A |
| Kolor pokrywy:    | srebrny             |
| Klasa obciążenia: | K 3 (EN 1253-1)     |
| Wysokość:         | 16 mm               |
| Powierzchnia:     | Szlifowany          |
| Blokada:          | Lock & Lift         |

**Kratka:**

|                  |                     |
|------------------|---------------------|
| Długość ramy:    | 132 mm              |
| Szerokość ramy:  | 132 mm              |
| Materiał ramy:   | Stal nierdzewna V2A |
| Kształt nasady:  | Kwadratowa          |
| Materiał nasady: | ABS                 |