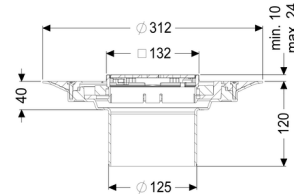
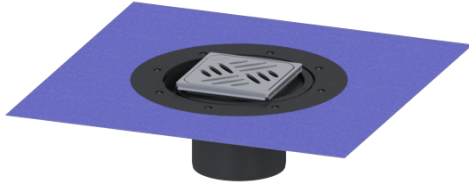


Nasada Variofix Kratka design Kessel, V2A, L 15



Dane produktowe

Nr art.: 48625
GTIN: 4026092044889
Grupa Rabatowa: 10

Zalety

- Możliwość wyboru różnych pokryw
- z matą hydroizolacyjną

Opis

Nasada jest w połączeniu z korpusem systemu modułowego KESSEL przystosowana do odwodnienia punktowego wewnątrz pomieszczeń.

Wykonanie:

| | |
|--|--|
| System: | 125 |
| Rodzaj uszczelnienia: | Uszczelnienie zespolone |
| Uszczelnienie na nasadzie: | załączona mata uszczelniająca do przyklejenia (zmu) wg DIN 18534 |
| Klasa wodoszczelności wg DIN 18534-1 : | WO-I |

Wymiary:

| | |
|--------------------------------|-------------------------------|
| Wysokość: | 120 mm |
| Średnica: | 312 mm |
| Możliwość regulacji wysokości: | Nasada teleskopowa |
| Możliwość regulacji wysokości: | 10 - 23 mm |
| Nasada: | regulowany w trzech wymiarach |

Cechy pokrywy:

| | |
|-------------------|-------------------------------|
| Rodzaj pokrywy: | Kratka design |
| Kratka Design: | Kessel |
| Materiał pokrywy: | Stal nierdzewna V2A |
| Kolor pokrywy: | srebrny |
| Klasa obciążenia: | L 15 (EN 1253-1) |
| Powierzchnia: | Szlifowany, przeciwpoślizgowy |
| Blokada: | włożony |

Kratka:

| | |
|------------------|------------|
| Długość ramy: | 132 mm |
| Szerokość ramy: | 132 mm |
| Kształt nasady: | Kwadratowa |
| Materiał nasady: | ABS |