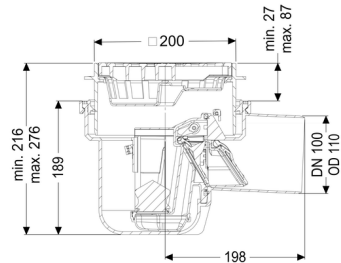


## Wpust z separatorem cieczy lekkich DN 100, Kratka szczelinowa, z ochroną przeciwwzalewową



### Dane produktowe

Nr art.: 52101  
GTIN: 4026092029770  
Grupa Rabatowa: 10

### Zalety

- Blokuje ciecze lekkie w przypadku awarii
- Z syfonem

### Opis

Wykonany z tworzywa sztucznego wpust z separatorem cieczy lekkich jest przystosowany do zabudowy w płycie podłogowej i jest wyposażony w syfon i osadnik. Nasada z kratką szczelinową posiada teleskopową regulację wysokości.

### Wykonanie:

Syfon:	łącznie z
Wysokość zamknięcia wodnego:	50 mm
Ochrona przeciwwzalewowa:	Typ 5
Liczba mechanicznych kłap zwrotnych:	2

### Cechy ogólne:

Wielkość nominalna (DN):	100
Średnica zewnętrzna (DA):	110
Norma:	EN 1253-3, EN 1253-5, EN 13564

### Wymiary:

Długość:	320 mm
----------	--------

Szerokość:	243 mm
Wybranie, długość:	400 mm
Wybranie, szerokość:	250 mm

#### Zbiornik:

Głębokość zabudowy:	216 - 276 mm
---------------------	--------------

#### Zbiornik / korpus podstawowy:

Materiał korpusu wpustu:	Tworzywo sztuczne
Możliwość regulacji wysokości:	Nasada teleskopowa
Możliwość regulacji wysokości:	30 - 90 mm

#### Cechy pokrywy:

Rodzaj pokrywy:	Kratka szczelinowa
Materiał pokrywy:	Tworzywo sztuczne
Kolor pokrywy:	czarny
Klasa obciążenia:	K 3 (EN 1253-1)
Długość:	188 mm
Szerokość:	188 mm
Osadnik:	tak

#### Kratka:

Długość ramy:	200 mm
Szerokość ramy:	200 mm
Materiał nasady:	Tworzywo sztuczne
Przepustowość (l/s) z napiętrzeniem 20 mm:	1 l/s