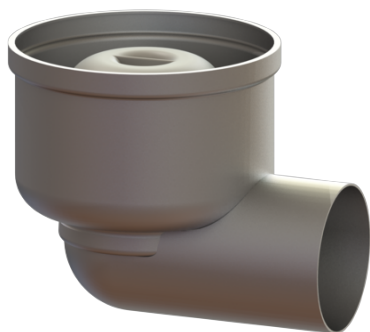


Korpus Ferrofix Sys 125, DN 70, Odpływ boczny



Dane produktowe

Nr art.: 54400
GTIN: 4026092053614
Grupa Rabatowa: 70

Zalety

- Z wyjątkowo higienicznej stali nierdzewnej odpornej na wysokie obciążenia mechaniczne
- Możliwość dowolnego łączenia z nasadami

Opis

Korpus Ferrofix ze stali nierdzewnej służy w połączeniu z nasadą w systemie 125 do odwodnienia punktowego i jest wyposażony w wymowany syfon i pokrywę ochronną na czas fazy budowlanej.

Króciec odpływowy jest przystosowany do podłączenia do rur SML.

Wykonanie:

| | |
|------------------------------|------------------------|
| System: | 125 |
| Syfon: | łącznie z |
| Uszczelnienie na korpusie: | Krawędź przyłączeniowa |
| Wysokość zamknięcia wodnego: | 50 mm |

Cechy ogólne:

| | |
|---------------------------|-----------|
| Wielkość nominalna (DN): | 70 |
| Średnica zewnętrzna (DA): | 78 |
| Norma: | EN 1253-1 |

Wymiary:

| | |
|------------|--------|
| Długość: | 181 mm |
| Szerokość: | 142 mm |
| Wysokość: | 145 mm |

Zbiornik:

Liczba odpływów: 1 ST

Zbiornik / korpus podstawowy:

Materiał korpusu wpustu: Stal nierdzewna 14301
Wariant króćca: boczny