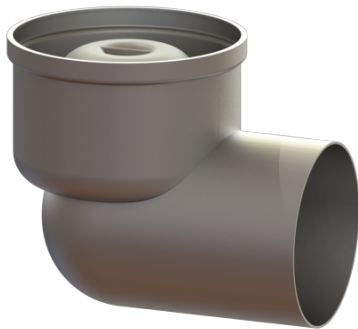


Korpus Ferrofix Sys 125, DN 100, Odpływ boczny



Dane produktowe

Nr art.: 54420
GTIN: 4026092053621
Grupa Rabatowa: 70

Zalety

- Z wyjątkowo higienicznej stali nierdzewnej odpornej na wysokie obciążenia mechaniczne
- Możliwość dowolnego łączenia z nasadami

Opis

Korpus Ferrofix ze stali nierdzewnej służy w połączeniu z nasadą w systemie 125 do odwodnienia punktowego i jest wyposażony w wymowany syfon i pokrywę ochronną na czas fazy budowlanej.

Króciec odpływowy jest przystosowany do podłączenia do rur SML.

Wykonanie:

System:	125
Syfon:	łącznie z
Uszczelnienie na korpusie:	Krawędź przyłączeniowa
Wysokość zamknięcia wodnego:	50 mm

Cechy ogólne:

Wielkość nominalna (DN):	100
Średnica zewnętrzna (DA):	110
Norma:	EN 1253-1

Wymiary:

Długość:	196 mm
Szerokość:	142 mm
Wysokość:	165 mm

Zbiornik:

Liczba odpływów:

1 ST

Zbiornik / korpus podstawowy:

Materiał korpusu wpustu:

Stal nierdzewna 14301

Wariant króćca:

boczny