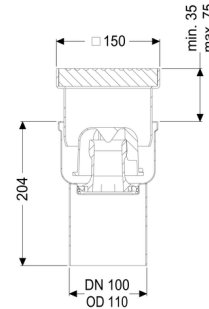
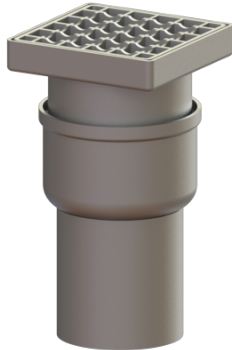


Wpust podłogowy/stropowy Ferrofix DN 100, pionowy, Kratka, Stal nierdzewna



Dane produktowe

Nr art.: 54430.20
GTIN: 4026092056479
Grupa Rabatowa: 70

Zalety

- Z wyjątkowo higienicznej stali nierdzewnej odpornej na wysokie obciążenia mechaniczne

Opis

Wpust podłogowy/stropowy Ferrofix ze stali nierdzewnej służy do odwodnienia punktowego i jest wyposażony w wymowany syfon ze stali nierdzewnej, uszczelkę wargową i pokrywę ochronną na czas fazy budowlanej.

Króciec odpływowy jest przystosowany do podłączenia do rur SML.

Wykonanie:

System:	125
Syfon:	łącznie z
Uszczelnienie na nasadzie:	Krawędź przyłączeniowa
Uszczelnienie na korpusie:	Krawędź przyłączeniowa
Wysokość zamknięcia wodnego:	50 mm

Cechy ogólne:

Wielkość nominalna (DN):	100
Średnica zewnętrzna (DA):	110
Norma:	EN 1253-1

Wymiary:

Długość: 142 mm
Szerokość: 142 mm

Zbiornik:

Liczba odpływów: 1 ST

Zbiornik / korpus podstawowy:

Materiał korpusu wpustu: Stal nierdzewna 14301
Wariant króćca: pionowy

Możliwość regulacji wysokości: Nasada teleskopowa
Nasada: z regulowaną wysokością

Cechy pokrywy:

Rodzaj pokrywy: Ruszt kratowy
Materiał pokrywy: Stal nierdzewna 14301
Klasa obciążenia: L 15 (EN 1253-1)
Długość: 138 mm
Szerokość: 138 mm
Blokada: niezaryglowany

Kratka:

Długość ramy: 150 mm
Szerokość ramy: 150 mm

Materiał nasady: Stal nierdzewna 14301