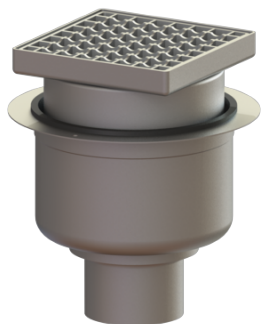


Wpust podłogowy/stropowy Ferrofix Sys 200, pionowy, Kratka



Dane produktowe

Nr art.: 55400.20
GTIN: 4026092009987
Grupa Rabatowa: 70

Zalety

- Z wyjątkowo higienicznej stali nierdzewnej odpornej na wysokie obciążenia mechaniczne

Opis

Wpust podłogowy/stropowy Ferrofix ze stali nierdzewnej służy do odwodnienia punktowego i jest wyposażony w wymowany syfon, uszczelkę wargową i pokrywę ochronną na czas fazy budowlanej.

Króciec odpływowy jest przystosowany do podłączenia do rur SML.

Wykonanie:

| | |
|------------------------------|------------------------|
| System: | 200 |
| Syfon: | łącznie z |
| Uszczelnienie na nasadzie: | Krawędź przyłączeniowa |
| Uszczelnienie na korpusie: | Krawędź przyłączeniowa |
| Wysokość zamknięcia wodnego: | 70 mm |

Cechy ogólne:

| | |
|---------------------------|-----------|
| Wielkość nominalna (DN): | 100 |
| Średnica zewnętrzna (DA): | 110 |
| Norma: | EN 1253-1 |

Wymiary:

| | |
|------------|--------|
| Długość: | 280 mm |
| Szerokość: | 280 mm |

Zbiornik:

| | |
|------------------|------|
| Liczba odpływów: | 1 ST |
|------------------|------|

Zbiornik / korpus podstawowy:

| | |
|---|---|
| Materiał korpusu wpustu: Wariant króćca: | Stal nierdzewna 14301 pionowy |
| Możliwość regulacji wysokości: Nasada: | Nasada teleskopowa z regulowaną wysokością |

Cechy pokrywy:

| | |
|-------------------|-----------------------|
| Rodzaj pokrywy: | Ruszt kratowy |
| Materiał pokrywy: | Stal nierdzewna 14301 |
| Klasa obciążenia: | M 125 (EN 1253-1) |
| Długość: | 190 mm |
| Szerokość: | 190 mm |
| Wysokość: | 30 mm |
| Powierzchnia: | Zaprawiony |
| Blokada: | niezaryglowany |

Kratka:

| | |
|------------------|-----------------------|
| Długość ramy: | 200 mm |
| Szerokość ramy: | 200 mm |
| Kształt nasady: | Kwadratowa |
| Materiał nasady: | Stal nierdzewna 14301 |