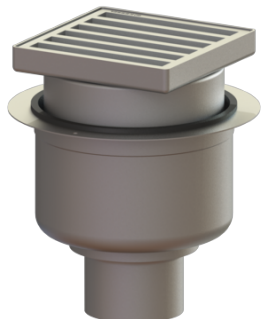


Wpust podłogowy/stropowy Ferrofix Sys 200, pionowy, Kratka w poprzeczne mostki



Dane produktowe

Nr art.: 55400.30
GTIN: 4026092009994
Grupa Rabatowa: 70

Zalety

- Z wyjątkowo higienicznej stali nierdzewnej odpornej na wysokie obciążenia mechaniczne

Opis

Wpust podłogowy/stropowy Ferrofix ze stali nierdzewnej służy do odwodnienia punktowego i jest wyposażony w wymowany syfon, uszczelkę wargową i pokrywę ochronną na czas fazy budowlanej.

Króciec odpływowy jest przystosowany do podłączenia do rur SML.

Wykonanie:

System:	200
Syfon:	łącznie z
Uszczelnienie na nasadzie:	Krawędź przyłączeniowa
Uszczelnienie na korpusie:	Krawędź przyłączeniowa
Wysokość zamknięcia wodnego:	70 mm

Cechy ogólne:

Wielkość nominalna (DN):	100
Średnica zewnętrzna (DA):	110
Norma:	EN 1253-1

Wymiary:

Długość:	280 mm
Szerokość:	280 mm

Zbiornik:

Liczba odpływów: 1 ST

Zbiornik / korpus podstawowy:

Materiał korpusu wpustu: Stal nierdzewna 14301
Wariant króćca: pionowy

Możliwość regulacji wysokości: Nasada teleskopowa
Nasada: z regulowaną wysokością

Cechy pokrywy:

Rodzaj pokrywy: Ruszt drabinkowy
Materiał pokrywy: Stal nierdzewna 14301
Klasa obciążenia: M 125 (EN 1253-1)
Długość: 190 mm
Szerokość: 190 mm
Wysokość: 30 mm
Powierzchnia: Zaprawiony
Blokada: niezaryglowany

Kratka:

Długość ramy: 200 mm
Szerokość ramy: 200 mm

Kształt nasady: Kwadratowa
Materiał nasady: Stal nierdzewna 14301