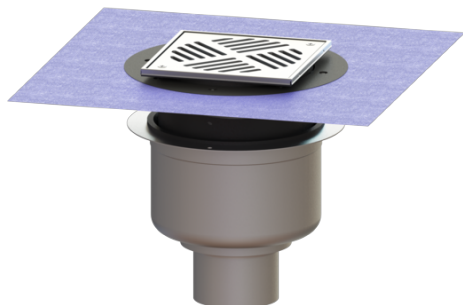


## Wpust podłogowy/stropowy Ferrofix Sys 200, pion., Uszczel. płyn. mas., Kratka szczelinowa



### Dane produktowe

Nr art.: 55400.52  
GTIN: 4026092010013  
Grupa Rabatowa: 70

### Zalety

- Z wyjątkowo higienicznej stali nierdzewnej odpornej na wysokie obciążenia mechaniczne

### Opis

Wpust podłogowy/stropowy Ferrofix ze stali nierdzewnej służy do odwodnienia punktowego i jest wyposażony w wymowany syfon, uszczelkę wargową i pokrywę ochronną na czas fazy budowlanej.

Króciec odpływowy jest przystosowany do podłączenia do rur SML.

### Wykonanie:

System: 200  
Syfon: łącznie z  
Rodzaj uszczelnienia: Uszczelnienie zespolone

Uszczelnienie na nasadzie: załączona mata uszczelniająca do przyklejenia (zmu) wg DIN 18534

Uszczelnienie na korpusie: Krawędź przyłączeniowa  
Wysokość zamknięcia wodnego: 70 mm

### Cechy ogólne:

Wielkość nominalna (DN): 100  
Średnica zewnętrzna (DA): 110  
Norma: EN 1253-1

### Wymiary:

Długość: 280 mm  
Szerokość: 280 mm

**Zbiornik:**

Liczba odpływów: 1 ST

**Zbiornik / korpus podstawowy:**

Materiał korpusu wpustu: Stal nierdzewna 14301  
Wariant króćca: pionowy

Możliwość regulacji wysokości: Nasada teleskopowa  
Możliwość regulacji wysokości: 12 - 25 mm  
Nasada: regulowany w trzech wymiarach

**Cechy pokrywy:**

Rodzaj pokrywy: Kratka szczelinowa  
Materiał pokrywy: Stal nierdzewna 14301  
Klasa obciążenia: L 15 (EN 1253-1)  
Długość: 200 mm  
Szerokość: 200 mm  
Blokada: przykręcony

**Kratka:**

Długość ramy: 200 mm  
Szerokość ramy: 200 mm

Materiał nasady: ABS