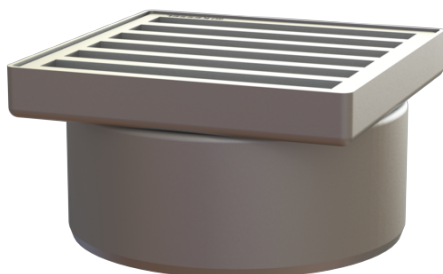


## Nasada Ferrofix Sys 200, Kratka w poprzeczne mostki, V2A, 200 x 200 mm



### Dane produktowe

Nr art.: 57420  
GTIN: 4026092007587  
Grupa Rabatowa: 70

### Zalety

- Z wyjątkowo higienicznej stali nierdzewnej odpornej na wysokie obciążenia mechaniczne
- Możliwość dowolnego łączenia z korpusami

### Opis

Nasada ze stali nierdzewnej jest w połączeniu z korpusem systemu modułowego KESSEL 200 przystosowana do odwodnienia punktowego wewnątrz pomieszczeń.

### Wykonanie:

System: 200

### Wymiary:

Wysokość: 110 mm

### Cechy pokrywy:

Rodzaj pokrywy:	Ruszt drabinkowy
Materiał pokrywy:	Stal nierdzewna V2A
Klasa obciążenia:	M 125 (EN 1253-1)
Wysokość:	30 mm
Powierzchnia:	Zaprawiony
Blokada:	niezaryglowany

### Kratka:

Długość ramy:	200 mm
Szerokość ramy:	200 mm

Kształt nasady:	Kwadratowa
Materiał nasady:	Stal nierdzewna V2A

