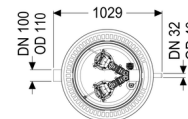
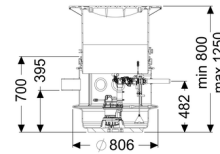
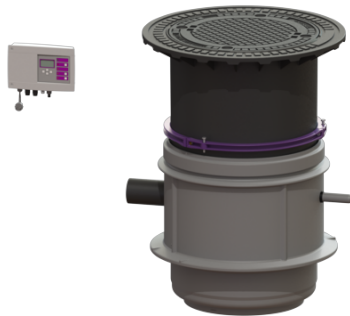


## Przepompownia Aquapump Medium Duo, GTF 1200, 800-1250 mm, B



### Dane produktowe

Nr art.: 826811B  
 GTIN: 4026092045336  
 Grupa Rabatowa: 60

### Zalety

- Najwyższe bezpieczeństwo
- Elastyczna zabudowa
- System studzienki LW 600 do zabudowy w ziemi

### Opis

Przepompownia do ścieków bez fekalii jest wyposażona w pompę zanurzeniową oraz zawór zwrotny. Za zbiornik służy system studzienki LW 600 z trwałego tworzywa sztucznego (PE-LLD) z otwartą komorą pompy z uniwersalnymi możliwościami podłączenia. Zamknięcia szybkoemocujące umożliwiają łatwe wyjęcie zintegrowanych komponentów.

Sterowanie następuje do wyboru przy pomocy przyjaznego dla użytkownika urządzenia sterującego, które można opcjonalnie poprzez kontakt bezpotencjałowy włączyć w system zarządzania budynkiem lub które może poprzez złącze GSM generować komunikaty zbiorcze o alarmach i zakłóceniach.

Rodzaj ścieków: Ścieki bez fekalii  
 Sposób zabudowy: zabudowa w ziemi

### Wykonanie:

|                                                       |                        |
|-------------------------------------------------------|------------------------|
| Rodzaj urządzenia:                                    | Urządzenie dwupompowe  |
| Ustawienie:                                           | Ustawienie mokre       |
| Sterowanie pompą:                                     | Urządzenie sterownicze |
| Zawór zwrotny:                                        | zintegrowany           |
| Uszczelka przelotowa do przewodu wentylacyjnego (DN): | 100 mm                 |
| Uszczelka do przeprowadzenia przewodu rurowego (DN):  | 100 mm                 |

Stan w momencie dostawy:

Zestaw modułowy do montażu w miejscu instalacji

### Cechy ogólne:

Kolor: szary  
Norma: EN 12050-2

### Wymiary:

Długość: 806 mm  
Szerokość: 806 mm

### Zbiornik:

Liczba dopływów: 1 ST  
Wielkość nominalna dopływu (DN): 150  
Wielkość nominalna dopływu (DA): 160 mm  
Odstęp między dnem rury dopływowej a dnem zbiornika: 400 mm  
Odstęp między środkiem rury odpływowej a dnem zbiornika: 482 mm  
Odstęp między środkiem rury dopływowej a dnem zbiornika: 455 mm  
Przyłącze przejścia kablowego (DN): 100 mm  
Przewód tłoczny: poziomy  
Przewód tłoczny (DN): 32 mm  
Przewód tłoczny (DA): 40 mm  
Głębokość zabudowy: 800 - 1 250 mm  
Przyłącze odpowietrzające (DN): 100 mm  
Odporność na wodę gruntową od dolnej krawędzi dna: 2 000 mm  
Szerokość w świetle zbiornika urządzenia (LW): 600 mm  
Szerokość w świetle wjazdu (LW): 600 mm  
System studzienek: LW 600

Możliwość regulacji wysokości: Nasada teleskopowa

### Cechy pokrywy:

Rodzaj pokrywy: Pokrywa okrągła  
Materiał pokrywy: Żeliwo szare  
Kolor pokrywy: czarny  
Klasa obciążenia: B 125 (EN 124)  
Długość: 648 mm  
Szerokość: 648 mm  
Wysokość: 103 mm

Blokada: niezaryglowany

### Przenośnik:

Pompa: GTF 1200  
Liczba pomp: 2  
maks. wydajność tłoczenia: 15,5 m<sup>3</sup>/h  
maks. wysokość podnoszenia: 9 m  
Tryb roboczy: S1  
Pobór mocy P1: 1,4 kW  
Pobór mocy P2: 0,84 kW  
Prędkość obrotowa: 2 650 U/min  
maks. temperatura tłoczonego medium (przy pracy stałej): 40 °C  
Typ przyłącza: Wtyczka kodowana  
Ciężar: 10 kg  
Typ wirnika: Wolny przelot  
Długość przewodu sieciowego pompy: 10 m  
Prąd znamionowy: 6,2 A  
Stopień ochrony pompy: IP 68 (3 m)  
Klasa ochrony: I  
Typ przewodu przyłączeniowego pompy: H07RN-F 3G 1,0 mm<sup>2</sup>  
Nadzór temperatury: zintegrowany  
Współczynnik mocy Cos phi: 0,98  
Klasa izolacji: F

### Sterowanie:

Urządzenie sterownicze: Comfort  
Napięcie robocze: 230 V  
Częstotliwość znamionowa: 50 Hz  
System samodiagnozy (SDS): tak  
Podtrzymywanie baterijne : tak  
Wyświetlacz wielowierszowy: tak  
Funkcja dziennika zdarzeń: tak  
Złącze USB: tak  
Złącze GSM: tak  
Kontakt bezpotencjałowy: opcjonalny  
wymagane zabezpieczenie (zabezpieczenie linii): C 16 A  
Stopień ochrony urządzenia sterowniczego: IP 54  
Długość przewodu sieciowego urządzenia sterującego: 1,4 m  
Rodzaj pomiaru poziomu: pneumatyczny  
Instrument do rozpoznania poziomu: Dzwon zanurzeniowy  
Czujnik alarmowy: Sonda optyczna