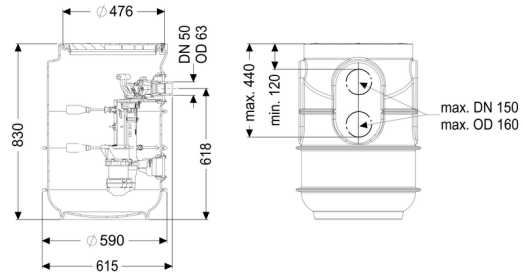


## Przepompownia Aquapump Small Duo, Basic, GTF 600



### Dane produktowe

Nr art.: 828811  
 GTIN: 4026092092972  
 Grupa Rabatowa: 20

### Zalety

- Z zaworem zwrotnym przewodu tłocznego
- Z płaszczynami na podłączenie dopływu, odpowietrzenia i rury osłonowej na przewody elektryczne
- Z pokrywą z tworzywa sztucznego, po której można chodzić

### Opis

Przepompownia do ścieków bez fekaliiów jest przystosowana do zabudowy w ziemi i wyposażona w zawór zwrotny do przewodu tłocznego. Zbiornik z PE jest odporny na ścieki bytowe i posiada pokrywę z tworzywa sztucznego, po której można chodzić. Pompa z wirnikiem Vortex z wolnym przelotem zapewnia najwyższe bezpieczeństwo pracy. Komponenty są wstępnie zmontowane do montażu końcowego w miejscu instalacji. Z płaszczynami na podłączenie dopływu.

- zbiornik z PE, odporny na ścieki bytowe
- z pokrywą z tworzywa sztucznego, po której można chodzić
- z zaworem zwrotnym do przewodu tłocznego
- z płaszczynami na podłączenie dopływu, odpowietrzenia i rury osłonowej na przewody elektryczne
- pompa(y) z wirnikiem Vortex z wolnym przelotem dla najwyższego bezpieczeństwa pracy

Rodzaj ścieków:

Ścieki bez fekaliiów

Sposób zabudowy:

zabudowa w ziemi

### Wykonanie:

Rodzaj urządzenia:

Urządzenie dwupompowe

Ustawienie:

Ustawienie mokre

Sterowanie pompą:  
Zawór zwrotny:

Urządzenie sterownicze  
zintegrowany

Stan w momencie dostawy:

wstępnie zmontowany do montażu końcowego w miejscu instalacji (pompy i czujniki do zamontowania w miejscu instalacji, urządzenie sterownicze do podłączenia)

### Cechy ogólne:

Kolor: czarny  
Norma: EN 12050-2

### Wymiary:

Długość: 590 mm  
Szerokość: 590 mm  
Wysokość: 830 mm

### Zbiornik:

maks. otwór na dopływ (DN): 100 mm  
Pojemność użytkowa: 60 l  
Przewód tłoczny (DN): 50 mm  
Przewód tłoczny (DA): 63 mm  
Głębokość zabudowy: 830 mm

### Cechy pokrywy:

Rodzaj pokrywy: Pokrywa okrągła  
Kolor pokrywy: czarny  
Długość: 615 mm  
Szerokość: 600 mm  
Blokada: można zaryglować

Wolny przelot: 30 mm

### Przenośnik:

Pompa: GTF 600  
Liczba pomp: 2  
maks. wydajność tłoczenia: 12 m<sup>3</sup>/h  
maks. wysokość podnoszenia: 8 m  
Napięcie robocze: 230 V  
Częstotliwość znamionowa: 50 Hz  
Tryb roboczy: S1

|  |                                |
|--|--------------------------------|
| Pobór mocy P1:   | 0,65 kW                        |
| Pobór mocy P2:   | 0,4 kW                         |
| Prędkość obrotowa:                                       | 2 750 U/min                    |
| wymagane zabezpieczenie (zabezpieczenie linii):          | C 16 A                         |
| maks. temperatura tłoczonego medium (przy pracy stałej): | 40 °C                          |
| Typ przyłącza:   | Wtyczka kodowana               |
| Ciężar:  | 6 kg                           |
| Typ wirnika:   | Wolny przelot                  |
| Długość przewodu sieciowego pompy:                       | 10 m                           |
| Prąd znamionowy:   | 2,9 A                          |
| Stopień ochrony pompy:                                   | IP 68 (3 m)                    |
| Klasa ochrony:   | I                              |
| Typ przewodu przyłączeniowego pompy:                     | H07RN-F 3G 1,0 mm <sup>2</sup> |
| Nadzór temperatury:                                      | zintegrowany                   |
| null:  | 260 mm                         |
| null:  | 160 mm                         |
| Klasa izolacji:  | F                              |

### Sterowanie:

|   |   |
|---|---|
| Urządzenie sterownicze:                             | Basic                                     |
| Napięcie robocze:                                   | 230 V                                     |
| Częstotliwość znamionowa:                           | 50 Hz                                     |
| System samodiagnozy (SDS):                          | tak                                       |
| Podtrzymywanie baterijne :                          | tak                                       |
| Kontakt bezpotencjałowy:                            | opcjonalny                                |
| Włącznik ochrony silnika:                           | tak                                       |
| Stopień ochrony urządzenia sterowniczego:           | IP 54                                     |
| Typ przyłącza:                                      | Wtyczka ze stykiem ochronnym, 2-biegunowa |
| Długość przewodu sieciowego urządzenia sterującego: | 1,45 m                                    |
| Rodzaj pomiaru poziomu:                             | mechaniczny                               |
| Czujnik alarmowy:                                   | Przełącznik pływakowy                     |