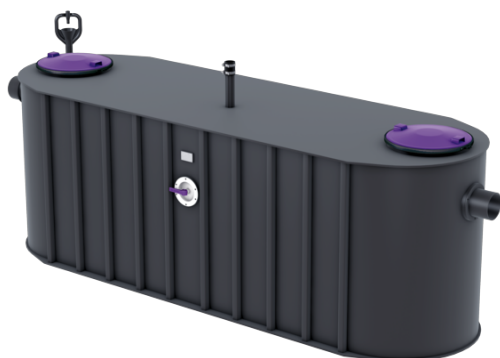


## Separator tłuszczu EasyClean free NS 30, Direct



### Dane produktowe

Nr art.: 93030.01/D  
GTIN:  
Grupa Rabatowa: 60

### Zalety

- Tryb wymagający minimalnego nakładu konserwacji
- Usuwanie zawartości przy zredukowanej emisji nieprzyjemnych zapachów przy zamkniętym zbiorniku urządzenia

### Opis

Separator do ścieków zawierających tłuszcze jest przystosowany do swobodnego ustawienia w pomieszczeniach nieprzemarzających, a jego zbiornik nie zawiera metalowych elementów. Zbiornik wykonany z trwałego tworzywa sztucznego (PE) jest wyposażony w zintegrowany osadnik i ma dno z ukośnymi elementami, które umożliwia szybkie i całkowite usuwanie zawartości. Dwie szczelne zapachowo pokrywy z zamknięciami szybkomocującymi umożliwiają łatwy dostęp w celu wyczyszczenia lub konserwacji.

W celu zredukowania emisji nieprzyjemnych zapachów podczas ręcznego usuwania zawartości separatora przewidziany został króciec do bezpośredniego odprowadzania ścieków.

Gwarancja na tworzywo PE wynosi 20 lat.

### Wykonanie:

Rodzaj opróżniania:	ręczny
Wariant opróżniania:	Direct
Urządzenie napełniające wg DIN 1988:	nie
Wielkość nominalna (NS):	30
Okienko wziernikowe:	nie
System „Schredder-Mix“:	nie
SonicControl:	nie
Nośność (DIN 19901):	F3

Stan w momencie dostawy:	gotowy do instalacji (części łączące do podłączenia w miejscu instalacji)
Zakres dostawy:	Połączenie bagnetowe do wozu asenizacyjnego

**Cechy ogólne:**

Materiał:	PE
Norma:	EN 1825

**Wymiary:**

Powierzchnia ustawienia, długość:	4 860 mm
Powierzchnia ustawienia, szerokość:	1 350 mm
Powierzchnia potrzebna do ustawienia, wysokość:	1 655 mm
Wymiary transportowe, długość:	4 600 mm
Wymiary transportowe, szerokość:	1 350 mm
Wymiary transportowe, wysokość:	1 625 mm

**Zbiornik:**

Wielkość nominalna dopływu (DN):	250
Wielkość nominalna dopływu (DA):	250 mm
Wielkość nominalna odpływu (DN):	250
Wielkość nominalna odpływu (DA):	250 mm
Odstęp między dnem rury dopływowej a dnem zbiornika:	1 240 mm
Odstęp między dnem rury odpływowej a dnem zbiornika:	1 170 mm
Przewód tłoczny (DN):	65 mm
Przewód tłoczny (DA):	75 mm
Ciśnienie nominalne (PN):	10
Przyłącze króćca dopływowego/odpływowego:	Rury PE-HD wg DIN 19537, rury HT wg DIN 19560, PP lub AS

**Cechy pokrywy:**

Rodzaj pokrywy:	Pokrywa
Materiał pokrywy:	Tworzywo sztuczne
Kolor pokrywy:	czarny
Szczelność:	odporny na przenikanie zapachów
Blokada:	Zamknięcie szybkocucujące

**Zawartość ścieków:**

Zawartość separatora:	1 370 l
Całkowita pojemność:	4 370 l
Zawartość osadnika:	3 000 l
Tłuszcz odseparowany:	1 200 l

**Sterowanie:**

Urządzenie sterownicze:

nie